

空気圧バルブ VL-5-1/4-B

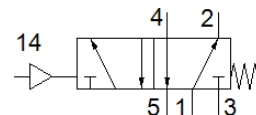
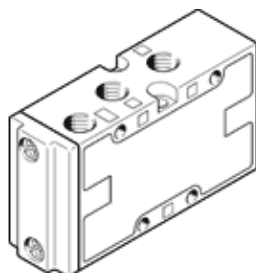
部品番号: 14294

Classic - nicht für Neukonstruktionen verwenden

FESTO

5/2弁、空気圧作動、スプリングリターン付

Modern alternatives can be found by entering the first four characters of the type code in the search field.



データシート

特長	値
バルブ機能	5方弁シングル
操作方法	空気圧
幅	32 mm
標準流量	1,300 l/min
Operating pressure MPa	0 ... 1 MPa
使用圧力	0 ... 10 bar
構造	ポペット弁
リターン方式	メカスプリング
オリフィス径	7 mm
スクリーンサイズ	33 mm
排気機能	調整可
シール	ソフトシール
取付方向	任意
手動操作	なし
制御方法	直動
パイロット方式	外部パイロット
流れ方向	逆流不可
Overlap	Underlap
Pilot pressure MPa	0.15 ... 1 MPa
パイロット圧力	1.5 ... 10 bar
bバルブ	0.29
Cバルブ	5.5 l/sbar
スイッチング周波数	3 Hz
切換時間 off	12 ms
切換時間 on	2 ms
作動流体	ISO8573-1:2010 [7:4:4]準拠の圧縮エア
作動/パイロット流体に注意	給油運転可能 (継続運転に必要)
耐酸性クラス : CRC	1 - 腐食ストレス低
PWIS conformity	VDMA24364-B1/B2-L
保管温度	-40 ... 60 °C
流体温度	-10 ... 60 °C
パイロット流体	ISO8573-1:2010 [7:4:4]準拠の圧縮エア
周囲温度	-10 ... 60 °C
質量	240 g
取付方法	PRマニホールド 取付穴 オプション
パイロット接続ポート14	G1/8
エア接続ポート 1	G1/4
エア接続ポート 2	G1/4
エア接続ポート 3	G1/4
エア接続ポート 4	G1/4

特長	値
エア接続ポート 5	G1/4
材質	RoHS対応
Material seals	NBR PU
Material housing	アルミダイカスト