

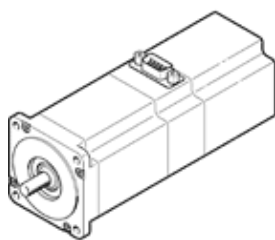
# ステッピングモータ EMMS-ST-57-M-SB-G2

部品番号: 1370480

★ Core product range

減速機なし/ブレーキ付

FESTO



## データシート

| 特長                                           | 値                                                     |
|----------------------------------------------|-------------------------------------------------------|
| 周囲温度                                         | -10 ... 50 °C                                         |
| 保管温度                                         | -20 ... 70 °C                                         |
| 相対湿度                                         | 0 - 85 %                                              |
| 適合または準拠規格                                    | IEC 60034                                             |
| 保護仕様                                         | B                                                     |
| EN60034-1準拠電子サーマルクラス                         | B                                                     |
| EN60034-1準拠の精度等級                             | S1                                                    |
| 保護仕様                                         | IP54                                                  |
| 配線システム                                       | プラグ                                                   |
| 材質                                           | RoHS対応                                                |
| 耐酸性クラス: CRC                                  | 1 - 腐食ストレス低                                           |
| PWIS conformity                              | VDMA24364-B2-L                                        |
| 認証                                           | RCM Mark<br>c UL us - Recognized (OL)                 |
| CEマーク                                        | EU-EMVガイドライン準拠                                        |
| UKCA marking (see declaration of conformity) | To UK instructions for EMC<br>To UK RoHS instructions |
| 作動電圧 DC                                      | 48 V                                                  |
| モータの保持トルク                                    | 1.4 Nm                                                |
| 最高速度                                         | 1,940 1/min                                           |
| ステッピングアングル (フルスペック)                          | 1.8 deg                                               |
| シーケンサ許容角度                                    | ±5 %                                                  |
| 公称電流                                         | 5 A                                                   |
| 電圧一定、位相                                      | 25.5 mVmin                                            |
| 巻線抵抗相                                        | 0.25 Ohm                                              |
| 巻線インタクタンス相                                   | 0.95 mH                                               |
| 回転負荷モーメント                                    | 0.48 kgcm2                                            |
| 総出力慣性モーメント                                   | 0.5 kgcm2                                             |
| 質量                                           | 1,320 g                                               |
| 軸方向の軸負荷                                      | 10 N                                                  |
| 半径方向の軸負荷                                     | 52 N                                                  |
| ブレーキの保持トルク                                   | 1 Nm                                                  |
| ブレーキ用作動電圧 DC                                 | 24 V                                                  |
| 出力補正ブレーキ                                     | 10 W                                                  |
| ブレーキの負荷モーメント                                 | 0.02 kgcm2                                            |