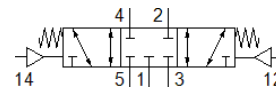
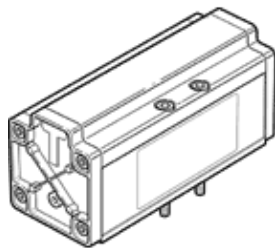


空気圧バルブ VL-5/3G-3/4-D-4

部品番号: 12463

FESTO

取付けネジ付、サブベース無し



データシート

特長	値
バルブ機能	3位置5方弁クローズドセンタ
操作方法	空気圧
幅	76 mm
標準流量	4,800 l/min
使用圧力	-0.9 ... 16 bar
構造	スプール弁
リターン方式	メカスプリング
オリフィス径	18 mm
スクリーンサイズ	82 mm
排気機能	調整可
シール	ソフトシール
取付方向	任意
適合または準拠規格	ISO 5599-1
手動操作	なし
ISOコード	406
制御方法	直動
流れ方向	逆流可能
Overlap	Positive overlap
パイロット圧力	3 ... 16 bar
切換時間 off	130 ms
切換時間 on	40 ms
作動流体	ISO8573-1:2010 [7:4:4]準拠の圧縮エア
作動/パイロット流体に注意	給油運転可能 (継続運転に必要)
PWIS conformity	VDMA24364-B1/B2-L
流体温度	-10 ... 60 °C
音圧レベル	85 dB(A)
パイロット流体	ISO8573-1:2010 [7:4:4]準拠の圧縮エア
周囲温度	-10 ... 60 °C
質量	2,000 g
取付方法	サブベース 取付穴とねじ
パイロット接続ポート12	サイズ4用マニホールブロック (ISO5599-1準拠)
パイロット接続ポート14	サイズ4用マニホールブロック (ISO5599-1準拠)
エア接続ポート 1	サイズ4用マニホールブロック (ISO5599-1準拠)
エア接続ポート 2	サイズ4用マニホールブロック (ISO5599-1準拠)
エア接続ポート 3	サイズ4用マニホールブロック (ISO5599-1準拠)
エア接続ポート 4	サイズ4用マニホールブロック (ISO5599-1準拠)
エア接続ポート 5	サイズ4用マニホールブロック (ISO5599-1準拠)
材質	RoHS対応
Material seals	NBR
Material housing	アルミニウム