

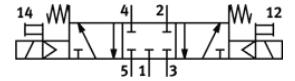
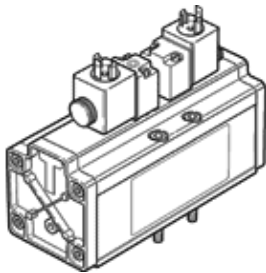
ソレノイドバルブ

MDH-5/3G-3/4-D-4-24DC

部品番号: 12459

FESTO

パイロットバルブ、手動操作付、ソケット無



データシート

特長	値
バルブ機能	3位置5方弁クローズドセンタ
操作方法	電気
幅	76 mm
標準流量	4,800 l/min
使用圧力	3 ... 16 bar
構造	スプール弁
リターン方式	メカスプリング
保護仕様	IP65
オリフィス径	18 mm
スクリーンサイズ	82 mm
排気機能	調整可
シール	ソフトシール
取付方向	任意
適合または準拠規格	ISO 5599-1
手動操作	押側
ISOコード	456
制御方法	パイロット式
パイロット方式	内部パイロット
流れ方向	逆流不可
Overlap	Positive overlap
切換時間 off	290 ms
切換時間 on	85 ms
定格	100 %
ロジック0を使った最大ポジティブテストパルス	4,300 μs
ロジック1を使った最大ネガティブテストパルス	2,100 μs
コイル特性	24 V DC: 6.8 W AC 42 V: 50/60 Hz、締付け力 14.5 VA、保持力 9.9 VA
作動流体	ISO8573-1:2010 [7:4:4]準拠の圧縮エア
作動/パイロット流体に注意	給油運転可能 (継続運転に必要)
PWIS conformity	VDMA24364-B1/B2-L
流体温度	-10 ... 60 °C
音圧レベル	85 dB(A)
周囲温度	-10 ... 50 °C
質量	2,600 g
配線方式	DIN EN 175301-803準拠
取付方法	サブベース 取付穴とねじ
パイロット排気ポート82	M5
パイロット排気ポート84	M5
エア接続ポート 1	サイズ4用マニホールドブロック (ISO5599-1準拠)
エア接続ポート 2	サイズ4用マニホールドブロック (ISO5599-1準拠)
エア接続ポート 3	サイズ4用マニホールドブロック (ISO5599-1準拠)
エア接続ポート 4	サイズ4用マニホールドブロック (ISO5599-1準拠)
エア接続ポート 5	サイズ4用マニホールドブロック (ISO5599-1準拠)
材質	RoHS対応
Material seals	NBR
Material housing	アルミニウム