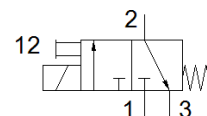
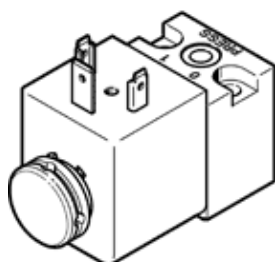


# パイロットバルブ MDH-3/2-24VDC/42VAC

部品番号: 119603

FESTO

直動形電磁弁、コイル、手動操作付、ソケットなし



## データシート

特長	値
バルブ機能	3方弁ノーマルクローズ
操作方法	電気
幅	30 mm
標準流量	50 l/min
Operating pressure MPa	0.1 ... 1.6 MPa
使用圧力	1 ... 16 bar
Operating pressure	14.5 ... 232 psi
構造	ポペット弁
リターン方式	メカスプリング
保護仕様	IP65
オリフィス径	1.3 mm
スクリーンサイズ	42 mm
排気機能	絞り調整不可
規格	ISO 15218
シール	ソフトシール
取付方向	任意
適合または準拠規格	ISO 15218
手動操作	押側
制御方法	直動
流れ方向	逆流れ不可
Overlap	Underlap
切換時間 off	9 ms
切換時間 on	11 ms
定格	100 %
コイル特性	24 V DC: 8.4 W 42 V AC50 Hzで、14.0 VA突入電力、保持力10.0 VA 42 V AC60 Hzで、12.0 VA突入電力、保持力7.0 VA
周波数許容公差	+/- 10 %
許容電圧変動	+/- 10 %
作動流体	ISO8573-1:2010 [7:4:4]準拠の圧縮エア
作動/パイロット流体に注意	給油運転可能 ( 継続運転に必要 )
耐酸性クラス: CRC	2 - 腐食ストレスほぼなし
PWIS conformity	VDMA24364-B2-L
流体温度	-15 ... 80 °C
周囲温度	-15 ... 50 °C
質量	140 g
配線方式	Plug pattern type A to EN 175301-803 DIN EN 175301-803準拠
取付方法	サブベース 取付穴
エア接続ポート 1	サブベース
エア接続ポート 2	サブベース
エア接続ポート 3	排気なし
材質	RoHS対応
Material seals	FPM