

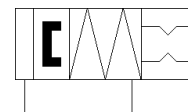
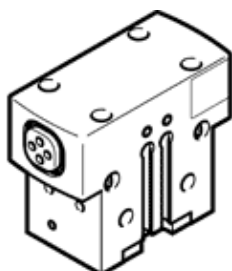
# パラレルグリッパ

## HGPD-16-A-G2

部品番号: 1132938

FESTO

-G2タイプが閉じた時の把持力保持機能付



### データシート

| 特長   | 値  |
|--|--|
| サイズ  | 16   |
| グリッパフィンガストローク                                | 3 mm   |
| 最高停止精度                                       | <= 0.2 mm  |
| グリッパフィンガの最大バックラッシュ角 : ax、ay                  | <= 0.1 deg   |
| グリッパフィンガの最大バックラッシュ : Sz                      | <= 0.02 mm   |
| 対称回転   | <= 0.2 mm  |
| 繰返し精度 グリッパ                                   | <= 0.03 mm   |
| グリッパ爪数                                       | 2  |
| Drive system                                 | 空気圧  |
| 取付方向   | 任意   |
| 運転モード  | 複動式  |
| グリッパ機能                                       | 平行   |
| グリッパ把持力                                      | 閉時   |
| 構造   | インクライン<br>ガイドモーションシーケンス  |
| 位置検出   | 近接スイッチ用  |
| 使用圧力   | 4 ... 8 bar<br>0 ... 0.5 bar   |
| グリッパの最大周波数                                   | <= 3 Hz  |
| Min. opening time at 0.6 MPa (6 bar, 87 psi) | 30 ms  |
| Min. closing time at 0.6 MPa (6 bar, 87 psi) | 15 ms  |
| 外部グリッパフィンガ 1本の最大質量                           | 25 g   |
| 作動流体   | ISO8573-1:2010 [7:4:4]準拠の圧縮エア  |
| 作動/パイロット流体に注意                                | 給油運転可能 ( 継続運転に必要 )   |
| 耐酸性クラス : CRC                                 | 2 - 腐食ストレスほぼなし   |
| PWIS conformity                              | VDMA24364-B2-L   |
| RSBP classification to CD-0033               | F5   |
| 保護仕様   | IP65   |
| 周囲温度   | 5 ... 60 °C  |
| 質量慣性モーメント                                    | 0.27 kgcm <sup>2</sup>   |
| Mx : グリッパの静的最大モーメント                          | 8 Nm   |
| My : グリッパの静的最大モーメント                          | 4 Nm   |
| Mz : グリッパの静的最大モーメント                          | 3 Nm   |
| ガイド部の潤滑給油間隔                                  | 5,000,000 Mio SP   |
| 質量   | 117 g  |
| 取付方法   | 雌ネジとセンタリングスリーブ<br>通し穴及びセンタリングスリーブ<br>貫通穴と位置合わせピン付<br>雌ネジ及び位置合わせピン<br>オプション |
| エアシャットオフポート                                  | M3   |
| 接続ポート径                                       | M5   |
| 材質   | RoHS対応   |
| Material cover cap                           | ステンレス  |
| Material housing                             | アルミアルマイト処理   |
| Material gripper jaws                        | Steel, hardened  |