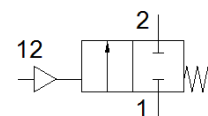


# アングルシートバルブ VZXF-L-M22C-M-B-N2-430-H3B1-50-3

部品番号: 1002544

FESTO

Pneumatically actuated angle seat valve in red brass. Under seat version, safety position closed, NPT thread, nominal width 2".



## データシート

特長	値
構造	ポペットバルブ
操作方法	空気圧
シール	ソフトシール
取付方向	任意
取付方法	ライン設備
ラインコネクタ	Threaded coupling 2 NPT to ANSI/ASME B 1.20.1
オリフィス径	43 mm
バルブ機能	2方弁ノーマルクローズ
流れ方向	逆流不可
Pressure of medium	0 ... 0.3 MPa
使用圧力	0 ... 3 bar
プロセスバルブの呼び圧力	16
排気機能	絞り調整不可
リターン方式	メカスプリング
制御方法	外部制御
接続ポート径	雌ネジG1/8
Operating pressure MPa	0.6 ... 1 MPa
使用圧力	6 ... 10 bar
Operating pressure	87 ... 145 psi
流体	蒸気 ミネラルオイルベースの油圧油 不活性ガス ミネラルオイル 水 ろ過 ( 200µm ) 圧縮空気 中性流体
流れ方向	ガス, 液体用バルブシート
作動流体	ISO8573-1:2010 [7:4:4]準拠の圧縮エア
最高速度	600 mm <sup>2</sup> /s
流体温度	-10 ... 80 °C
周囲温度	-10 ... 60 °C
Kv値	23 m <sup>3</sup> /h
材質	RoHS対応
PWIS conformity	VDMA24364 zone III
Material process valve housing	ガンメタ ( 赤色黄銅 )
材質番号 : プロセスバルブ本体	CC499K
Material spindle seal	NBR
Material seat seal	PTFE
質量	2,800 g
CEマーク	EUプリントデバイスガイドライン準拠
UKCA marking (see declaration of conformity)	UK regulation for pressure equipment
耐酸性クラス : CRC	1 - 腐食ストレス低
Material drive housing	真鍮