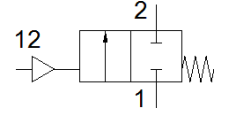
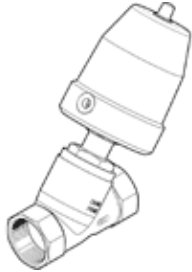


アングルシートバルブ VZXF-L-M22C-M-B-G1-240-M1-V4V4T-80-22

部品番号: 1002526

FESTO

Pneumatically actuated angle seat valve in stainless steel. Under seat version, safety position closed, G thread, nominal width 1".



データシート

特長	値
構造	ポペットバルブ
操作方法	空気圧
シール	ソフトシール
取付方向	任意
取付方法	ライン設備
ラインコネクタ	DIN ISO 228準拠G1ねじカラー
オリフィス径	24 mm
バルブ機能	2方弁ノーマルクローズ
流れ方向	逆流不可
Pressure of medium	0 ... 2.2 MPa
使用圧力	0 ... 22 bar
プロセスバルブの呼び圧力	40
排気機能	絞り調整不可
リターン方式	メカスプリング
制御方法	外部制御
接続ポート径	雌ネジG1/8
Operating pressure MPa	0.6 ... 1 MPa
使用圧力	6 ... 10 bar
Operating pressure	87 ... 145 psi
流体	蒸気 ミネラルオイルベースの油圧油 不活性ガス ミネラルオイル 水 ろ過 (200µm) 圧縮空気 中性流体
流れ方向	ガス, 液体用バルブシート
作動流体	ISO8573-1:2010 [7:4:4]準拠の圧縮エア
最高速度	600 mm ² /s
流体温度	-40 ... 200 °C
周囲温度	-10 ... 60 °C
Kv値	12 m ³ /h
材質	RoHS対応
PWIS conformity	VDMA24364 zone III
Material process valve housing	鋳造ステンレス
材質番号 : プロセスバルブ本体	1.4408
Material spindle seal	PTFE
Material seat seal	PTFE
質量	3,600 g
耐酸性クラス : CRC	3 - 腐食ストレス高
Material drive housing	ステンレス