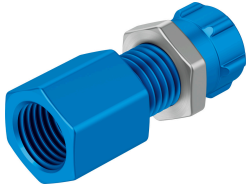


Raccordo rapido passa-parete QCK-3/8-PK-9-B

Codice prodotto: 9427

FESTO



Foglio dati

Caratteristica	Valore
Dimensione nominale	8 mm
Tipo di guarnizione sul perno a vite	Anello di tenuta
Posizione di montaggio	Opzionale
Progettazione	Paratia
Pressione d'esercizio entro l'intervallo completo di temperatura	-0.095 MPa...1 MPa -13.775 psi...145 psi
Pressione operativa entro l'intervallo completo di temperatura	-0.95 bar...10 bar
Fluido di lavoro	Aria compressa a norma ISO 8573-1:2010 [7:-:-]
Nota sul fluido di esercizio e di controllo	Funzionamento lubrificato possibile
Classe di resistenza alla corrosione CRC	1 - Bassa corrosione o sollecitazione
Conformità PWIS	VDMA24364-B1/B2-L
Temperatura ambiente	-10 °C...60 °C
Coppia nominale	12.5 Nm
Tolleranza della coppia di serraggio nominale	± 20%
Collegamento pneumatico, porta 1	Filetto femmina G3/8
Collegamento pneumatico, porta 2	Per raccordo a nipplo spinato all'interno del diametro di 9 mm con dado
Materiale ghiera	Wrought aluminium alloy, anodised
Nota sui materiali	Conforme alla direttiva EU 2002/95 (RoHS)
Materiale dado	Acciaio zincato
Materiale connettore	Wrought aluminium alloy, anodised