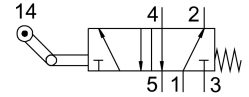
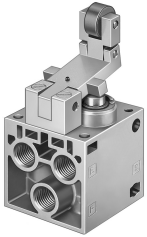


Valvola a leva-rotolo L-5-1/4-B

Codice prodotto: 8993

FESTO



Foglio dati

| Caratteristica | Valore |
|------------------------------------|----------------------|
| Funzione valvola | 5/2 vie, monostabile |
| Tipo di azionamento | Meccanico |
| Portata nominale standard | 550 l/min |
| porta di lavoro pneumatica | G1/4 |
| Pressione di lavoro | -0.95 bar...10 bar |
| Design | Sede otturatore |
| Dimensione nominale | 7 mm |
| Tipo di pilotaggio | Diretto |
| Conformità PWIS | VDMA24364-B1/B2-L |
| Temperatura ambiente | -10 °C...60 °C |
| Forza di attuazione | 71.5 N |
| Peso prodotto | 360 g |
| Tipo di montaggio | Con foro passante |
| Collegamento pneumatico, porta 1 | G1/4 |
| Collegamento pneumatico, porta 2 | G1/4 |
| Collegamento pneumatico, porta 3 | G1/4 |
| Collegamento pneumatico, porta 4 | G1/4 |
| Collegamento pneumatico, attacco 5 | G1/4 |
| Materiale guarnizioni | NBR |
| Materiale corpo | Alluminio pressofuso |