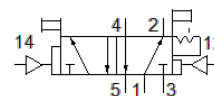


valvola pneumatica JDH-5-1/8

Codice prodotto: 8824

FESTO



Foglio dati

Caratteristica	Valore
Funzione valvola	5/2, bistabile dominante
Tipo di azionamento	Pneumatico
Larghezza	26 mm
Portata nominale normale	600 l/min
Pressione d'esercizio Mpa	0 ... 1 MPa
Pressione d'esercizio	0 ... 10 bar
Costruzione	A otturatore
Diametro nominale	5 mm
Dimensione modulare	27 mm
Funzione di scarico	Strozzabile
Principio di tenuta	Non metallica
Posizione di montaggio	Qualsiasi
Tipo di comando	diretto
Alimentazione pressione di pilotaggio	Esterna
Direzione di flusso	Non reversibile
Sovrapposizione	Sovrapposizione negativa
Pressione di pilotaggio MPa	0,23 ... 1 MPa
Pressione di pilotaggio	2,3 ... 10 bar
Frequenza di commutazione max.	12 Hz
Tempo di commutazione, disazionamento	16 ms
Tempo di commutazione azionamento	9 ms
Tempo di commutazione, inversione	7 ms
Fluido d'esercizio	Aria compressa a norma ISO 8573-1:2010 [7:4:4]
Indicazione sul fluido d'esercizio e di pilotaggio	E' possibile l'impiego con aria lubrificata (necessario poi per l'impiego successivo)
Classe di resistenza alla corrosione CRC	1 - stress da corrosione basso
Conformità PWIS	VDMA24364-B1/B2-L
Temperatura di stoccaggio	-20 ... 60 °C
Temperatura del fluido	-10 ... 60 °C
Temperatura ambiente	-10 ... 60 °C
Peso	330 g
Fissaggio	Su blocchetto di collegamento Con foro passante A scelta:
Attacco servopilotaggio 12	G1/8
Attacco servopilotaggio 14	G1/8
Attacco pneumatico 1	G1/8
Attacco pneumatico 2	G1/8
Attacco pneumatico 3	G1/8
Attacco pneumatico 4	G1/8
Attacco pneumatico 5	G1/8
Avvertenza sul materiale	Conforme a RoHS
Materiale guarnizioni	NBR TPE-U(PU)
Materiale del corpo	Alluminio pressofuso