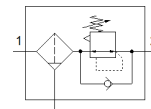


filtro-riduttore MS6-LFR-1/2-D6-C-P-M-A8-F1A-B

Codice prodotto: 8175824

FESTO



Foglio dati

Caratteristica	Valore
Taglia	6
Serie	MS
Dispositivo antimanomissione	Manopola con arresto
Posizione di montaggio	Verticale +/- 5°
Grado di filtrazione	5 µm
Scarico condensa	Manuale, rotativo
Costruzione	Filtro-riduttore senza manometro Valvola di regolazione a spola ad azionamento diretto
Quantità di condensa max.	27,3 ml
Funzione regolatore	Pressione in uscita costante Con scarico secondario Con flusso di ritorno
Indicazione della pressione	Preparato per G1/8
Pressione d'esercizio Mpa	0,1 ... 1 MPa
Pressione d'esercizio	1 ... 10 bar
Intervallo di regolazione della pressione	0,3 ... 7 bar
Max. isteresi pressione (MPa)	0,035 MPa
Isteresi di pressione max.	0,35 bar
Max. isteresi pressione	5,075 psi
Portata nominale normale	4.750 l/min
Fluido d'esercizio	Aria compressa a norma ISO 8573-1:2010 [7:4:4] Gas inerti
Indicazione sul fluido d'esercizio e di pilotaggio	Non esiste alcuna compatibilità con l'olio di estere
Classe di resistenza alla corrosione CRC	1 - stress da corrosione basso
Conformità PWIS	VDMA24364-B1/B2-L
Classificazione RSBP a CD-0033	F1a
Classe cleanroom	ISO Classe 7
Temperatura di stoccaggio	-5 ... 50 °C
Classe di purezza aria in uscita	Aria compressa a norma ISO 8573-1:2010 [6:4:4]
Temperatura del fluido	-5 ... 50 °C
Temperatura ambiente	-5 ... 50 °C
Peso	578 g
Fissaggio	Montaggio a pannello Montaggio in linea Con accessori A scelta:
Attacco pneumatico 1	G1/2
Attacco pneumatico 2	G1/2
Avvertenza sul materiale	Conforme a RoHS
Materiale guarnizioni	NBR
Materiale manopola	POM
Materiale molla	Acciaio inossidabile fortemente legato
Materiale filtro	PE
Materiale del corpo	PA rinforzato
Materiale tazza	PC
Materiale astina della valvola	POM