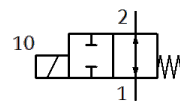
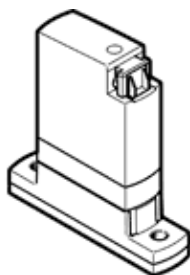


Elettrovalvola a separazione di fluido VYKA-F7-M22U-12-PE-5YQ7

Codice prodotto: 8170091

FESTO



Foglio dati

| Caratteristica | Valore |
|-----------------------------------------------------|---------------------------------------------------------------------------------------------------|
| Costruzione | Valvola a bilanciere con guarnizione della membrana |
| Principio di tenuta | Non metallica |
| Materiali a contatto con fluidi | EPDM PEEK |
| Sicurezza alimentare | vedere le informazioni avanzate sul materiale |
| Funzione valvola | 2/2 aperta monostabile |
| Diametro nominale | 1,2 mm |
| Direzione di flusso | Reversibile con limitazioni |
| Tipo di azionamento | Elettrico |
| Tipo di comando | diretto |
| Riposizionamento | Molla meccanica |
| Azionatore manuale | Nessuno |
| Posizione di montaggio | Qualsiasi |
| Fissaggio | con foro passante per vite M2 |
| Collegamento elettrico 1, tipo di collegamento | Connettore femmina |
| Collegamento elettrico 1, tecnica di collegamento | Configurazione degli attacchi Q7 |
| Collegamento elettrico 1, numero poli/conduttori | 2 |
| Taglia | 7 |
| Dimensione modulare | 7,5 mm |
| Attacco per fluidi | Flangia |
| Fluido | Fluidi liquidi Fluidi gassosi |
| Nota sul fluido | Osservare la resistenza dei materiali a contatto coi fluidi Dimensione massima particella 5 µm |
| Volume interno | Valvola per vano fluidi da 18 µl Valvola 24 µl con attacchi fluidici |
| Temperatura dei fluidi liquidi | 0 ... 50 °C |
| Temperatura del fluido gassoso | 0 ... 50 °C |
| Temperatura ambiente | 0 ... 50 °C |
| Temperatura di stoccaggio | -20 ... 70 °C |
| Pressione del fluido | -0,05 ... 0,2 MPa |
| Pressione d'esercizio | -0,5 ... 2 bar |
| Pressione del fluido psi | -7,25 ... 29 psi |
| Nota sulla pressione del fluido | IN:-0,25-2/-0,025-0,2/.. OUT:-0,5-1/-0,05-0,1/.. |
| Differenza di pressione (MPa) | 0,2 MPa |
| Differenza di pressione | 2 bar |
| Differenza di pressione (psi) | 29 psi |
| Pressione di scoppio | 2,3 MPa 23 bar 333,5 psi |
| Intervallo tensione d'esercizio CC | 12 ... 26 V |
| Nota sull'intervallo della tensione di esercizio CC | con sottobase di collegamento elettrico VAVE-K1-... |
| Oscillazioni di tensione ammissibili | +/- 10 % |
| Assorbimento elettrico | 3,5 W |

| Caratteristica | Valore |
|-------------------------------------------------------|-----------------------------------------------------------------------------------------------------------------------------------------------------------------------------------------------|
| Indicazione sulla potenza assorbita | Fase a basso assorbimento 0,3 W, fase ad alto assorbimento 3,5 W per 60 ms, in collegamento con VAVE-K1-... |
| Valori caratteristici bobina | 12 - 26 V DC: fase a basso assorbimento 0,06 W, fase ad alto assorbimento 2,2 W |
| Classe di isolamento | B |
| Durata dell'inserimento | 100% con riduzione della corrente di ritenuta Rispettare le indicazioni per l'utilizzo delle elettrovalvole |
| Frequenza di commutazione max. | 6 Hz |
| Nota sulla frequenza di commutazione | a seconda della temperatura dell'ambiente e delle condizioni di installazione Al 100% del ciclo di funzionamento, a seconda della temperatura ambiente e delle condizioni di installazione |
| Tempo di commutazione, disazionamento, fluidi liquidi | 5 ms |
| Tempo di commutazione "off" fluidi gassosi | 5 ms |
| Portata nominale normale | 10 l/min |
| Avvertenza sulla portata nominale normale | In caso di caduta di pressione di 1 -> 0 bar (fluidi gassosi) |
| Portata Kv | 0,018 m ³ /h |
| Portata Kv (l/min) | 0,3 l/min |
| Nota sulla portata Kv | per acqua come fluido Differenza di pressione 1 bar |
| Portata acqua con pressione d'esercizio max. | 0,024 m ³ /h 0,40 l/min |
| Materiale del corpo | PA rinforzato PEEK Rinforzato in PPA |
| Materiale membrana | EPDM |
| Materiale guarnizioni | EPDM |
| Avvertenza sul materiale | Conforme a RoHS |
| Conformità PWIS | VDMA24364-Zona III |
| Peso | 10,9 g |
| Grado di protezione | IP40 |
| Nota sul tipo di protezione | In condizioni di montaggio |
| Indicazioni per l'impiego | esclusivamente per l'impiego in ambienti interni |
| Classe di resistenza alla corrosione CRC | 0 - nessuno stress da corrosione |