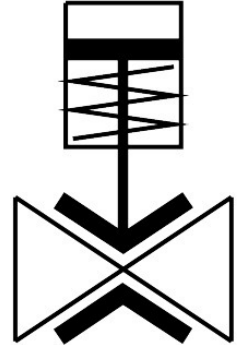


Valvola di bloccaggio VZQA-C-M22U-50-GG-ALALE-2

Codice prodotto: 8161473

FESTO



Foglio dati

Caratteristica	Valore
Design	Valvola di bloccaggio, ad azionamento pneumatico
Tipo di azionamento	Pneumatico
Principio di tenuta	Morbido
Posizione di montaggio	Opzionale
Tipo di montaggio	Installazione in linea
Conessioni della valvola di processo	G2
Dimensione nominale DN	50
Funzione valvola	Elettrovalvola singola, aperta, a 2/2 vie
Direzione del flusso	Reversibile
Pressione fluido	0 MPa...0.2 MPa 0 bar...2 bar
Media pressione	0 psi...29 psi
Nota sulla pressione del fluido	L'utilizzo nel campo del vuoto è stato testato fino a -0,09 MPa con aria a temperatura ambiente. A seconda dell'applicazione, per garantire il flusso dei fluidi deve essere eventualmente applicato un controvuoto sul lato di comando.
Pressione d'esercizio	0 MPa...0.45 MPa 0 psi...65.25 psi
Pressione di lavoro	0 bar...4.5 bar
Pressione nominale PN	10
Pressione differenziale	0.25 MPa 2.5 bar 36.25 psi
Pressione di scoppio	1.6 MPa 16 bar 232 psi
Pressione di sovraccarico	0.78 MPa 7.8 bar 113.1 psi

Caratteristica	Valore
Tipo di reset	Resistenza al rimbalzo
Tipo di pilotaggio	A controllo esterno
Porta ausiliaria aria pilotaggio 12	G1/8
Fluido di pilotaggio	Aria compressa a norma ISO 8573-1:2010 [7:4:1]
Fluido	Aria compressa a norma ISO 8573-1:2010 [---:1] Acqua
Viscosità max.	4000 mm ² /s
Temperatura del fluido	-5 °C...100 °C
Temperatura ambiente	-5 °C...60 °C
Temperatura di stoccaggio	5 °C...20 °C
Portata Kv	72 m ³ /h
Tempo di accensione	200 ms
Tempo di spegnimento	1000 ms
Nota sui materiali	Conforme alla direttiva EU 2002/95 (RoHS)
Conformità PWIS	VDMA24364 zona III
Idoneità per la produzione di batterie agli ioni di litio	I metalli con una percentuale in massa di rame, zinco o nichel superiore all'1% sono esclusi dall'uso. Fanno eccezione il nichel negli acciai, superfici nichelate chimicamente, i circuiti stampati, i cavi, i connettori a innesto elettrici e le bobine
Materiale corpo	Lega di alluminio battuto
Materiale copertura corpo	Lega di alluminio battuto
Materiale guarnizioni	VMQ
Materiale elemento di chiusura	EPDM
Peso prodotto	1302 g
Adatto per l'uso con gli alimenti	Vedere le informazioni avanzate sul materiale
Materiale della tazza	Alluminio pressofuso