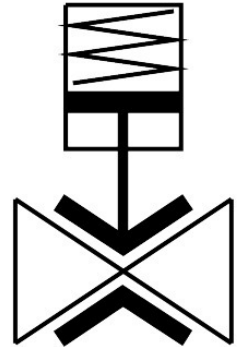


Valvola di bloccaggio VZQA-C-M22C-25-S5S5-V2V4E-5

Codice prodotto: 8159106

FESTO



Foglio dati

Caratteristica	Valore
Design	Valvola di bloccaggio, ad azionamento pneumatico
Tipo di azionamento	Pneumatico
Principio di tenuta	Morbido
Posizione di montaggio	Opzionale
Tipo di montaggio	Installazione in linea
Connessioni della valvola di processo	Graffa secondo DIN 32676, serie A
Dimensione nominale DN	25
Funzione valvola	2/2 vie, chiusa, monostabile
Direzione del flusso	Reversibile
Pressione fluido	0 MPa...0.5 MPa 0 bar...5 bar
Media pressione	0 psi...72.5 psi
Nota sulla pressione del fluido	L'utilizzo nel campo del vuoto è stato testato fino a -0,09 MPa con aria a temperatura ambiente. A seconda dell'applicazione, per garantire il flusso dei fluidi deve essere eventualmente applicato un controvuoto sul lato di comando.
Pressione d'esercizio	0.35 MPa...0.6 MPa 50.75 psi...87 psi
Pressione di lavoro	3.5 bar...6 bar
Pressione nominale PN	10
Pressione di scoppio	1.6 MPa 16 bar 232 psi
Tipo di reset	Molla meccanica
Tipo di pilotaggio	A controllo esterno
Porta ausiliaria aria pilotaggio 12	M5
Fluido di pilotaggio	Aria compressa a norma ISO 8573-1:2010 [7:4:1]

Caratteristica	Valore
Fluido	Aria compressa a norma ISO 8573-1:2010 [-:::1] Acqua
Viscosità max.	4000 mm ² /s
Temperatura del fluido	-5 °C...100 °C
Temperatura ambiente	-5 °C...60 °C
Temperatura di stoccaggio	5 °C...30 °C
Portata Kv	18 m ³ /h
Tempo di accensione	250 ms
Tempo di spegnimento	400 ms
Nota sui materiali	Conforme alla direttiva EU 2002/95 (RoHS)
Conformità PWIS	VDMA24364 zona III
Materiale corpo	Acciaio inossidabile ad alta lega
Codice corpo	1.4301
Materiale copertura corpo	Acciaio inossidabile ad alta lega
Numero materiale della copertura corpo	1.4404 / AISI 316L
Materiale guarnizioni	FPM
Materiale elemento di chiusura	EPDM
Peso prodotto	2354 g
Adatto per l'uso con gli alimenti	Vedere le informazioni avanzate sul materiale
Materiale della tazza	PPS