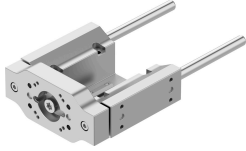


Unità di guida EAGF-P2-KF-60-

Codice prodotto: 8158150

FESTO



Foglio dati

Caratteristica	Valore
Dimensione	60
Corsa	1 mm...500 mm
Gioco di ritorno teorico	0 µm
Posizione di montaggio	Opzionale
Guida	Guida di supporto cuscinetto a sfere
Design	Guida
Accelerazione max.	25 m/s ²
Velocità max.	1 m/s
Classe di resistenza alla corrosione CRC	0 - Nessuna corrosione o sollecitazione
Conformità PWIS	VDMA24364 zona III
Grado di protezione	IP40
Temperatura ambiente	0 °C...60 °C
Forza max. Fy	380 N
Forza max. Fy statica	510 N
Forza max. Fz	380 N
Forza max. Fz statica	510 N
Momento massimo Mx	20 Nm
Coppia massima Mx statica	27 Nm
Max. momento My	15 Nm
Coppia massima My statica	20 Nm
Momento massimo Mz	15 Nm
Coppia max. Mz statica	20 Nm
Forza di spostamento	3 N
Massa in movimento per corsa 0 mm	583 g
Peso base per corsa 0 mm	1614 g
Peso aggiuntivo per 10 mm di corsa	17.8 g
Massa aggiuntiva per ogni 10 mm di corsac	17.8 g
Centro di gravità con corsa 0 mm	31 mm
Centro di gravità addizionale della massa in movimento a 10 mm	4.3 mm
Tipo di montaggio	Tramite filetto femmina
Nota sui materiali	Conforme alla direttiva EU 2002/95 (RoHS)

Caratteristica	Valore
Materiale della guida	Acciaio temperato Duro cromato
Materiale corpo	Lega di alluminio battuto Anodizzato
Materiale della piastra con giogo	Lega di alluminio battuto Anodizzato