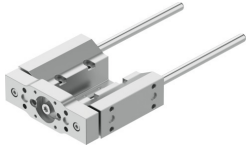


Unità di guida EAGF-P2-KF-32-

Codice prodotto: 8158030

FESTO



Foglio dati

Caratteristica	Valore
Dimensione	32
Corsa	1 mm...200 mm
Gioco di ritorno teorico	0 µm
Posizione di montaggio	Opzionale
Guida	Guida di supporto cuscinetto a sfere
Design	Guida
Accelerazione max.	25 m/s ²
Velocità max.	1 m/s
Classe di resistenza alla corrosione CRC	0 - Nessuna corrosione o sollecitazione
Conformità PWIS	VDMA24364 zona III
Grado di protezione	IP40
Temperatura ambiente	0 °C...60 °C
Forza max. Fy	160 N
Forza max. Fy statica	355 N
Forza max. Fz	160 N
Forza max. Fz statica	355 N
Momento massimo Mx	6 Nm
Coppia massima Mx statica	13 Nm
Max. momento My	4 Nm
Coppia massima My statica	9 Nm
Momento massimo Mz	4 Nm
Coppia max. Mz statica	9 Nm
Forza di spostamento	1.6 N
Massa in movimento per corsa 0 mm	170 g
Peso base per corsa 0 mm	613 g
Peso aggiuntivo per 10 mm di corsa	7.9 g
Massa aggiuntiva per ogni 10 mm di corsac	7.9 g
Centro di gravità con corsa 0 mm	26 mm
Centro di gravità addizionale della massa in movimento a 10 mm	4.3 mm
Tipo di montaggio	Tramite filetto femmina
Nota sui materiali	Conforme alla direttiva EU 2002/95 (RoHS)

Caratteristica	Valore
Materiale della guida	Acciaio temperato Duro cromato
Materiale corpo	Lega di alluminio battuto Anodizzato
Materiale della piastra con giogo	Lega di alluminio battuto Anodizzato