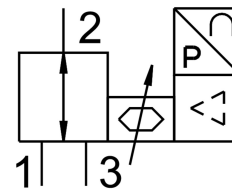


Valvola regolatore di pressione proporzionale VEAB-L-26-D14-Q4-V2-1R1 **FESTO**

Codice prodotto: 8153676



Foglio dati

Caratteristica	Valore
Funzione valvola	Valvola regolatore di pressione proporzionale a 3 vie
Tipo di pilotaggio	Diretto
Tipo di reset	Molla meccanica
Tipo di azionamento	Elettrico
Posizione di montaggio	Opzionale
Principio di tenuta	Morbido
Temperatura ambiente	0 °C...50 °C
Temperatura del fluido	5 °C...50 °C
Temperatura di stoccaggio	-20 °C...70 °C
Dimensioni (P x L x H)	18 x 60,5 x 85 mm
Collegamento pneumatico, porta 1	QS-4
Collegamento pneumatico, porta 2	QS-4
Collegamento pneumatico, porta 3	QS-4
Materiale guarnizioni	NBR
Tipo di montaggio	Una delle due: Con foro passante Con accessori
Pressione di alimentazione 1 MPa	0 MPa
Pressione d'ingresso 1	0 bar
Pressione di alimentazione 1 psi	0 psi
Pressione in uscita 2	-100 kPa...-0,5 kPa -1 bar...-0.005 bar -14.5 psi...-0.0725 psi
Pressione in ingresso 3	-0.1 MPa -1 bar -14.5 psi
Portata nominale standard	4.5 l/min
Portata nominale standard da 2 a 3	3 l/min
Errore di linearità : ± %FS	0.5 %
Precisione di ripetizione ± %FS	0.4 %FS
Isteresi in ± %FS	0.25 %FS
Coefficiente di temperatura	0.05 %/K

Caratteristica	Valore
Precisione assoluta ± %FS a temperatura ambiente	0.75 %FS
Peso prodotto	70 g
Fluido di lavoro	Aria compressa a norma ISO 8573-1:2010 [7:4:4] Gas inerti
Nota sul fluido di esercizio e di controllo	Funzionamento lubrificato non possibile
Grado di protezione	IP65
Approvazione	Marchio di fabbrica RCM
Marchio KC	KC-EMV
Marchio CE (vedere dichiarazione di conformità)	Conforme Direttiva EMC Conforme alla direttiva EU RoHS Istruzioni UK per CEM Istruzioni RoHS UK
Nota sui materiali	Conforme alla direttiva EU 2002/95 (RoHS)
Conformità PWIS	VDMA24364 zona III
Classe di resistenza alla corrosione CRC	2 - Moderata sollecitazione da corrosione
Intervallo di tensione d'esercizio DC	19 V...29 V
Tensione nominale d'esercizio DC	24 V
Ondulazione residua	10 %
Valore nominale	0 - 5 V
Range del segnale uscita analogica	1 - 5 V
Precisione uscita analogica : ± %FS	2 %FS
Consumo massimo di energia elettrica	1 W
Protezione da inversione di polarità	Per tutti i collegamenti elettrici
Corrente nominale di corto circuito	Per tutti i collegamenti elettrici
Avvertenze di sicurezza	Posizione di sicurezza VEAA/VEAB: se l'alimentazione di tensione elettrica si interrompe, la pressione di uscita viene mantenuta non regolata e può salire o scendere – valvola bloccata.
Tipo di display	LED
Collegamento elettrico	A 4 poli M8x1 Connettori maschio Secondo EN 60947-5-2
Materiale corpo	Rinforzato con PA