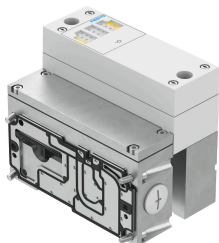


# Interfaccia pneumatica VABA-S6-1-X2-F1-CB-AL

Codice prodotto: 8152437

FESTO



## Foglio dati

Caratteristica	Valore
Resistenza alle vibrazioni	Test applicazione per il trasporto con livello di gravità 2 secondo FN 942017-4 e EN 60068-2-6
Resistenza agli urti	Prova agli urti con livello di gravità 2 secondo FN 942017-5 e EN 60068-2-27
Interfaccia unità di valvole	Tipo 44, VTSA-F-CB
Diagnosi	Rottura del cavo tramite bobina magnetica Cortocircuito delle valvole Eccessivo calo della tensione delle valvole
Numero max di posti valvola	12 con valvole a impulsi 24 con valvole monostabili
Display LED	1 diagnostiche gruppo
Parametrizzazione	Protetto contro guasti per canale Forzatura per canale Modalità inattiva per canale Monitoraggio modulo
Protezione fusibile (corto circuito)	Protezione fusibile elettronico interno per ogni uscita della valvola
Intervallo di tensione d'esercizio DC	21.6 V...26.4 V
Assorbimento di corrente alla tensione nominale di alimentazione	Tip. 15 mA per valvole senza CPX-FVDA-P2 Tip. 25 mA per elettronica con CPX-FVDA-P2
Tensione di alimentazione massima per canale	0,2 A
Corrente totale massima per modulo	2 A
Tensione nominale d'esercizio DC	24 V
Canale di isolamento - bus interno	Sì, quando si utilizza un alimentatore supplementare per le valvole
Marchio CE (vedere dichiarazione di conformità)	Conforme Direttiva EMC Conforme alla direttiva EU RoHS Istruzioni UK per CEM Istruzioni RoHS UK
Classe di resistenza alla corrosione CRC	0 - Nessuna corrosione o sollecitazione
Conformità PWIS	VDMA24364-B1/B2-L
Temperatura di stoccaggio	-20 °C...60 °C
Grado di protezione	IP65
Temperatura ambiente	-5 °C...50 °C
Peso prodotto	1542 g
Controllo elettrico	Fieldbus
Collegamento elettrico	Via CPX

<b>Caratteristica</b>	<b>Valore</b>
Nota sui materiali	Conforme alla direttiva EU 2002/95 (RoHS)
Materiale sottobase	Alluminio pressofuso
Materiale coperchio	PA
Materiale guarnizioni	NBR
Materiale viti	Acciaio