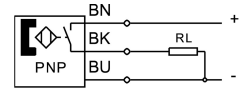
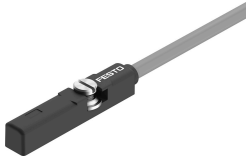


# Sensore di finecorsa SDBT-MSB-1L-PU-K-2-LE

Codice prodotto: 8150171

FESTO



## Foglio dati

Caratteristica	Valore
Progettazione	Per scanalatura a T
Conforme allo standard	EN 60947-5-2
Approvazione	Marchio di fabbrica RCM
Marchio CE (vedere dichiarazione di conformità)	Conforme Direttiva EMC Conforme alla direttiva EU RoHS Istruzioni UK per CEM Istruzioni RoHS UK
Marchio KC	KC-EMV
Caratteristiche speciali	Resistente all'olio
Nota sui materiali	Conforme alla direttiva EU 2002/95 (RoHS) Senza alogeni Senza rame
Variabile misurata	Posizione
Principio di misura	Magnetoresistivo
Temperatura ambiente	-10 °C...70 °C
Precisione di ripetizione	0.2 mm
Uscita di commutazione	PNP
Funzione elemento di commutazione	Contatto N/A
Tempo di accensione	2.5 ms
Tempo di spegnimento	2.5 ms
Frequenza massima di commutazione	480 Hz
Max. corrente di uscita	100 mA
Capacità massima di commutazione DC	3 W
Caduta di tensione	0.5 V
Corrente nominale di corto circuito	no
Sicurezza contro i sovraccarichi	Non disponibile
Tensione nominale di esercizio DC	24 V
Intervallo di tensione d'esercizio DC	10 V...30 V
Protezione da inversione di polarità	Per tutti i collegamenti elettrici
Collegamento elettrico ingresso 1, tipo di collegamento	Cavo
Collegamento elettrico 1, connettore	Estremità aperta
Collegamento elettrico 1, numero di poli	3
Orientamento della connessione di uscita	In linea

<b>Caratteristica</b>	<b>Valore</b>
Lunghezza del cavo	2 m
Caratteristiche cavo	Standard applicabile su catene portacavi
Materiale della guaina del cavo	PUR
Materiale della guaina isolante	PP
Estremità dei fili	Tagliare di netto
Tipo di montaggio	Serrato a vite Inseribile nella scanalatura dall'alto
Coppia di serraggio max.	0,3 Nm
Posizione di montaggio	Opzionale
Peso prodotto	26,5 g
Materiale corpo	PC
Materiale ghiera	Acciaio inossidabile ad alta lega
Indicazione dello stato di commutazione	LED giallo
Temperatura ambiente con cavo mobile	-10 °C...70 °C
Grado di protezione	IP67 Conforme IEC 60529
Conformità PWIS	VDMA24364 zona III
Idoneità per la produzione di batterie agli ioni di litio	I metalli con una frazione massica di rame, zinco o nichel superiore al 1% sono esclusi dall'uso. Sono esclusi il nichel negli acciai, superfici nichelate chimicamente, i circuiti stampati, i cavi, i connettori a innesto elettrici e le bobine
Classe camera bianca	Classe 4 secondo ISO 14644-1