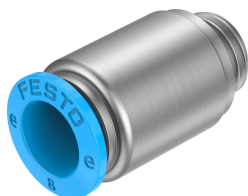


Raccordo a innesto NPQE-DK-G18-Q8-F1A-P10

Codice prodotto: 8144601

FESTO



Foglio dati

| Caratteristica | Valore |
|--|--|
| Dimensione | Standard |
| Dimensione nominale | 5 mm |
| Tipo di guarnizione sul perno a vite | Anello di tenuta |
| Posizione di montaggio | Opzionale |
| Progettazione | Esecuzione diritta |
| Dimensioni del pacchetto | 10 |
| Design | Principio push-pull |
| Varianti | Metalli con rame, zinco o nichel come costituente principale sono esclusi dall'uso. Le eccezioni sono il nichel nell'acciaio, le superfici nichelate chimicamente, i circuiti stampati, i cavi, i connettori a innesto elettrici e le bobine. |
| Pressione d'esercizio entro l'intervallo completo di temperatura | -0.095 MPa...0.8 MPa -13.775 psi...116 psi |
| Pressione operativa entro l'intervallo completo di temperatura | -0.95 bar...8 bar |
| Fluido di lavoro | Aria compressa a norma ISO 8573-1:2010 [7:4:4] |
| Nota sul fluido di esercizio e di controllo | Funzionamento lubrificato possibile |
| Classe di resistenza alla corrosione CRC | 1 - Bassa corrosione o sollecitazione |
| Conformità PWIS | VDMA24364 zona III |
| Idoneità per la produzione di batterie agli ioni di litio | I metalli con una frazione massica di rame, zinco o nichel superiore al 1% sono esclusi dall'uso. Sono esclusi il nichel negli acciai, superfici nichelate chimicamente, i circuiti stampati, i cavi, i connettori a innesto elettrici e le bobine |
| Classe camera bianca | Classe 4 secondo ISO 14644-1 |
| Temperatura ambiente | -5 °C...60 °C |
| Coppia nominale | 7 Nm |
| Tolleranza della coppia di serraggio nominale | ± 20% |
| Peso prodotto | 10.3 g |
| Tipo di montaggio | Esagono incassato, dimensione 5 mm |
| Collegamento pneumatico, porta 1 | Filetto maschio G1/8 |
| Collegamento pneumatico, porta 2 | Per diametro esterno della tubazione di 8 mm |
| Colore dell'anello di rilascio | Blu |
| Nota sui materiali | Conforme alla direttiva EU 2002/95 (RoHS) |
| Materiale corpo | Acciaio inossidabile ad alta lega |

| Caratteristica | Valore |
|---------------------------------------|-----------------------------------|
| Materiale guarnizione filetto | Alluminio TPEE |
| Materiale anello di smontaggio | POM |
| Materiale della guarnizione del tubo | NBR |
| Materiale tubo elemento di bloccaggio | Acciaio inossidabile ad alta lega |