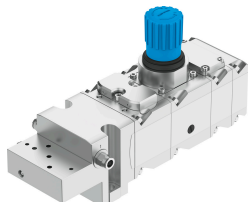


Unità di valvole VTOP-

Codice prodotto: 8141655

FESTO



Foglio dati

Caratteristica	Valore
Pressione d'esercizio	0 MPa...0.9 MPa 0 psi...130.5 psi
Pressione di lavoro	0 bar...9 bar
Dimensione	100 mm
Varianti	Blocco di collegamento per funzioni di sicurezza, HFT0 predisposto per lo scarico, VDI/VDE 3845 Manifold block for safety functions, HFT0 prepared for exhausting, VDI/VDE 3847 Manifold block for safety functions, HFT1 prepared for exhausting, VDI/VDE 3847 Piastra terminale, a doppio effetto, direzione attiva selezionabile Filtro-riduttore, intervallo di pressione 0,5 ... 12 bar, grado di filtrazione 40 µm Filtro-riduttore, intervallo di pressione 0,5 ... 12 bar, grado di filtrazione 5 µm Modulo per raggiungere una posizione terminale specifica nel caso di una caduta di pressione Booster di volume, a doppio effetto Booster di volume, a semplice effetto
Protezione antideflagrante	Zona 1 (ATEX) Zona 2 (ATEX) Zona 21 (ATEX) Zona 22 (ATEX)
Posizione di montaggio	Opzionale
Fluido di lavoro	Aria compressa a norma ISO 8573-1:2010 [-:7:-] Gas inerti
Nota sul fluido di esercizio e di controllo	Funzionamento lubrificato non possibile
Resistenza alle vibrazioni	Test applicazione per il trasporto con livello di gravità 1 secondo FN 942017-4 e EN 60068-2-6
Resistenza agli urti	Prova d'urto con livello di gravità 1 secondo FN 942017-5 e EN 60068-2-27
Nota sulla resistenza agli urti	Con oltre 3 moduli, sono necessari requisiti di montaggio o valori ridotti Valido per max 3 moduli + piastra terminale
Classe di resistenza alla corrosione CRC	3 - stress da corrosione elevato
Conformità PWIS	VDMA24364 zona III
Tipo di montaggio	Con accessori
Attacco pneumatico	Progettazione sottobase, trasmissione
Materiale corpo	Lega di alluminio anodizzato liscio per lavorazione plastica (20 µm)

Caratteristica	Valore
Materiale coperchio	Lega di alluminio anodizzato liscio per lavorazione plastica (20 µm)
Materiale viti	Acciaio inossidabile ad alta lega
Materiale molla	Acciaio per molle
Materiale guarnizioni	EPDM NBR
Materiale manopola	POM
Materiale filtro	PE
Nota sui materiali	Conforme alla direttiva EU 2002/95 (RoHS)