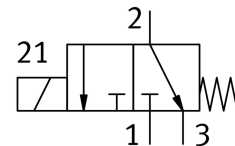


# Elettrovalvola a separazione di fluido VYKB-F10-M32-16-PV-1HPA

Codice prodotto: 8122811

FESTO



## Foglio dati

| Caratteristica  | Valore  |
|---|---|
| Design  | Connessione elettrica laterale<br>Valvola a bilanciere con guarnizione a membrana                                       |
| Principio di tenuta                                     | Morbido   |
| Materiale in contatto con il fluido                     | FPM<br>PEEK   |
| Funzione valvola  | 3/2 vie, monostabile, aperto/chiuso   |
| Dimensione nominale                                     | 1.6 mm  |
| Direzione del flusso                                    | Non reversibile   |
| Tipo di azionamento                                     | Elettrico   |
| Tipo di pilotaggio                                      | Diretto   |
| Tipo di reset   | Molla meccanica   |
| Azionatore manuale                                      | Nessuno   |
| Posizione di montaggio                                  | Opzionale   |
| Tipo di montaggio                                       | Foro passante per vite M2   |
| Collegamento elettrico ingresso 1, tipo di collegamento | Cavo con connettore maschio   |
| Collegamento elettrico 1, connettore                    | Schema di connessione HP  |
| Dimensione  | 10  |
| Attacco fluido  | Flangia   |
| Fluido  | Fluido liquido<br>Fluidi gassosi  |
| Nota sul fluido   | Controllare la resistenza dei materiali che entrano in contatto con i fluidi<br>Dimensioni massime del particolato 5 µm |
| Volume interno  | 35 µl   |
| Temperatura del fluido                                  | 0 °C...50 °C  |
| Temperatura per fluidi                                  | 0 °C...50 °C  |
| Temperatura ambiente                                    | 0 °C...50 °C  |
| Temperatura di stoccaggio                               | -20 °C...70 °C  |
| Pressione fluido  | -0.075 MPa...0.1 MPa<br>-0.75 bar...1 bar   |
| Media pressione   | -10.875 psi...14.5 psi  |
| Pressione di sovraccarico                               | 0.3 MPa<br>3 bar<br>43.5 psi  |

| <b>Caratteristica</b>                                 | <b>Valore</b>  |
|---|--|
| Intervallo di tensione d'esercizio DC                 | 24 V   |
| Fluttuazioni ammesse per la tensione di alimentazione | +/- 10 %   |
| Caratteristiche dati bobina                           | 24 V DC: fase di bassa corrente 1 W, fase di alta corrente 3,7 W   |
| Ciclo di lavoro                                       | 100%   |
| Frequenza massima di commutazione                     | 2 Hz   |
| Tempo di accensione                                   | 15 ms  |
| Tempo di spegnimento                                  | 15 ms  |
| Portata Kv  | 0.034 m <sup>3</sup> /h  |
| Materiale corpo                                       | PEEK   |
| Materiale membrana                                    | FPM  |
| Materiale guarnizioni                                 | FPM  |
| Nota sui materiali                                    | Conforme alla direttiva EU 2002/95 (RoHS)  |
| Conformità PWIS                                       | VDMA24364 zona III   |
| Peso prodotto   | 18 g   |
| Grado di protezione                                   | IP40   |
| Classe di resistenza alla corrosione CRC              | 0 - Nessuna corrosione o sollecitazione  |
| Marchio CE (vedere dichiarazione di conformità)       | Conforme Direttiva EMC<br>Conforme alla direttiva EU RoHS<br>Istruzioni UK per CEM<br>Istruzioni RoHS UK |