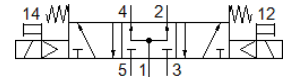
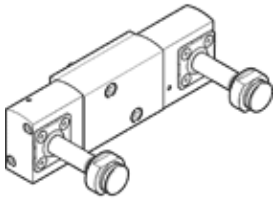


elettrovalvola VSNC-F-P53U-M-N14-F19A

Codice prodotto: 8116407

FESTO



Foglio dati

| Caratteristica | Valore |
|--|---|
| Funzione valvola | 5/3, alimentata |
| Tipo di azionamento | Elettrico |
| Larghezza | 32 mm |
| Portata nominale normale | 950 l/min |
| Pressione d'esercizio Mpa | 0,3 ... 0,8 MPa |
| Pressione d'esercizio | 3 ... 8 bar |
| Costruzione | Valvola a spola |
| Riposizionamento | Molla meccanica |
| Funzione di scarico | Strozzabile |
| Principio di tenuta | Non metallica |
| Posizione di montaggio | Qualsiasi |
| Conforme alla norma | VDI/VDE 3845 (NAMUR) |
| Azionatore manuale | Nessuno |
| Tipo di comando | Prepilotato |
| Alimentazione pressione di pilotaggio | Interna |
| Direzione di flusso | Non reversibile |
| Sovrapposizione | Sovrapposizione positiva |
| Valore b | 0,5 |
| Valore C | 2,1 l/sbar |
| Tempo di commutazione, disazionamento | 390 ms |
| Tempo di commutazione azionamento | 440 ms |
| Tempo di commutazione, inversione | 435 ms |
| Durata dell'inserimento | 100 % |
| Valori caratteristici bobina | Vedi bobina, da ordinare separatamente |
| Fluido d'esercizio | Aria compressa a norma ISO 8573-1:2010 [7:4:4] |
| Indicazione sul fluido d'esercizio e di pilotaggio | E' possibile l'impiego con aria lubrificata (necessario poi per l'impiego successivo) |
| Classe di resistenza alla corrosione CRC | 2 - stress da corrosione moderato |
| Conformità PWIS | VDMA24364-B2-L |
| Temperatura del fluido | -20 ... 60 °C |
| Temperatura ambiente | -20 ... 60 °C |
| Peso | 619 g |
| Fissaggio | Con foro passante |
| Attacco foro di compensazione | Non convogliato |
| Attacco pneumatico 1 | 1/4 NPT |
| Attacco pneumatico 2 | Configurazione NAMUR |
| Attacco pneumatico 3 | 1/4 NPT |
| Attacco pneumatico 4 | Configurazione NAMUR |
| Attacco pneumatico 5 | 1/4 NPT |
| Avvertenza sul materiale | Conforme a RoHS |
| Materiale guarnizioni | NBR |
| Materiale del corpo | Leghe di alluminio per lavorazione plastica |
| Materiale viti | Acciaio, zincato |