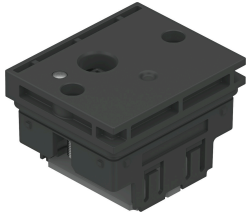


Modulo elettronico VMPA-FB-EMG-P5

Codice prodotto: 8111882

FESTO



Foglio dati

Caratteristica	Valore
Diagnosi	Eccessivo calo della tensione delle valvole Errore nell'alimentazione della pressione di prepilotaggio Overflow della misurazione del tempo
Numero max di posti valvola	1
Numero massimo di bobine valvola	1
Parametrizzazione	Protetto contro guasti per canale Forzatura per canale Modalità inattiva per canale Monitoraggio
Protezione da inversione di polarità	sì
Intervallo della tensione d'esercizio DC elettronica/sensori	18 V...30 V
Tensione d'esercizio DC, tensione di carico	21.6 V...26.4 V
Assorbimento interno di corrente, tensione del carico	5.5 mA
Assorbimento interno di corrente, tensione di esercizio	12 mA
Numero max. di uscite	1
Numero max. di ingressi	1
Corrente nominale di assorbimento per elettrovalvola	60 mA fino a 30 ms
Corrente nominale con riduzione di corrente	22 mA dopo 30 ms
Canale di isolamento - bus interno	sì
Classe di resistenza alla corrosione CRC	1 - Bassa corrosione o sollecitazione (se installata)
Conformità PWIS	VDMA24364 zona III
Temperatura ambiente	-5 °C...50 °C
Peso prodotto	20 g
Controllo elettrico	Fieldbus
Materiale corpo	POM
Nota sui materiali	Conforme alla direttiva EU 2002/95 (RoHS)