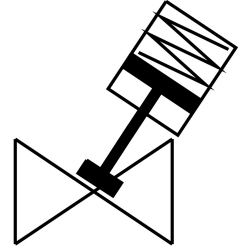
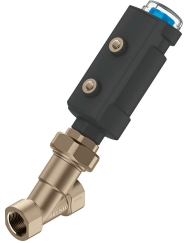


# Valvola obliqua VZXA-A-TS7-1/2"-M6-B1T-16-K-46-17-PR-PM

Codice prodotto: 8111598

FESTO



## Foglio dati

Caratteristica	Valore
Design	Valvola a otturatore con attuatore a pistone
Tipo di azionamento	Pneumatico
Posizione di montaggio	Opzionale
Tipo di montaggio	Installazione in linea
Attacco linea	Raccordo filettato 1/2 NPT secondo ANSI/ASME B 1.20.1
Funzione valvola	2/2
Direzione del flusso	Non reversibile Sopra la sede valvola, per fluidi gassosi
Pressione fluido	0 MPa...1.6 MPa 0 bar...16 bar
Tipo di reset	Molla meccanica
Tipo di pilotaggio	A controllo esterno
Attacco pneumatico	Filetto femmina G1/8
Pressione d'esercizio	0.5 MPa...0.7 MPa 72.5 psi...101.5 psi
Pressione di lavoro	5 bar...7 bar
Fluido	Vapore Gas inerti Aria compressa filtrata, grado di filtrazione 200 µm
Controllo del fluido	Funzionamento on/off
Fluido di lavoro	Aria compressa a norma ISO 8573-1:2010 [7:4:4]
Viscosità max.	600 mm <sup>2</sup> /s
Temperatura del fluido	-10 °C...60 °C
Temperatura ambiente	0 °C...60 °C
Portata Kv	4.9 m <sup>3</sup> /h
Applicazioni all'aperto	Aree di applicazione protette dalle intemperie classe C1 in base a EN60654-1
Nota sui materiali	Conforme alla direttiva EU 2002/95 (RoHS)
Conformità PWIS	VDMA24364 zona III
Materiale del corpo della valvola di processo	Ottone
Codice del materiale del corpo della valvola di processo	CW724R

<b>Caratteristica</b>	<b>Valore</b>
Materiale guarnizioni	FPM
Materiale guarnizione mandrino	PTFE
Materiale guarnizione della sede	PTFE
Peso prodotto	1096 g
Dimensioni attuatore	46 mm
Corsa	17 mm
Funzione di controllo	Chiuso tramite forza elastica ridotta, N/C
Rilevamento posizione	Tramite indicatore meccanico
Materiale corpo attuatore	Rinforzato con PA
Temperatura di stoccaggio	-10 °C...60 °C
Grado di protezione	IP65 IP67
Materiale stelo	Acciaio inossidabile ad alta lega
Materiale coperchio	Rinforzato con PA