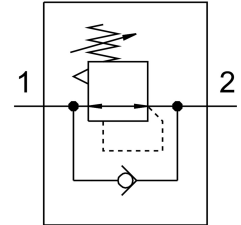


Valvola regolatore di pressione MS4-LR-1/4-D6-A8-B

Codice prodotto: 8099360

FESTO



Foglio dati

Caratteristica	Valore
Dimensione	4
Serie	MS
Blocco attuatore	Manopola con arresto
Posizione di montaggio	Opzionale
Design	Riduttore di pressione senza manometro Valvola di regolazione a spola azionata direttamente
Funzione del controllore	Costante di pressione in uscita Con scarico secondario Con funzione di ritorno
Manometro (Analogico) o indicazione della pressione (Digitale)	Preparato per G1/8
Pressione d'esercizio	0.1 MPa...1 MPa
Pressione di lavoro	1 bar...10 bar
Intervallo di regolazione di pressione	0.3 bar...7 bar
Isteresi di pressione max.	0.05 MPa 0.5 bar 7.25 psi
Portata nominale standard	1800 l/min
Fluido di lavoro	Aria compressa a norma ISO 8573-1:2010 [7:4:4] Gas inerti
Nota sul fluido di esercizio e di controllo	Possibilità di funzionamento lubrificato (in tal caso sarà sempre necessario un funzionamento lubrificato)
Classe di resistenza alla corrosione CRC	1 - Bassa corrosione o sollecitazione
Conformità PWIS	VDMA24364-B1/B2-L
Classe camera bianca	Classe 7 secondo ISO 14644-1
Temperatura di stoccaggio	-5 °C...50 °C
Temperatura del fluido	-5 °C...50 °C
Temperatura ambiente	-5 °C...50 °C
Peso prodotto	163 g
Tipo di montaggio	Una delle due: Fissaggio pannello frontale Installazione in linea Con accessori

Caratteristica	Valore
Collegamento pneumatico, porta 1	G1/4
Collegamento pneumatico, porta 2	G1/4
Nota sui materiali	Conforme alla direttiva EU 2002/95 (RoHS)
Materiale sotto il coperchio	PA
Materiale guarnizioni	NBR
Materiale manopola	POM
Materiale molla	Acciaio fortemente legato Acciaio galvanizzato
Materiale corpo	Rinforzato con PA
Materiale tubo della valvola	POM