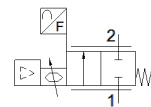
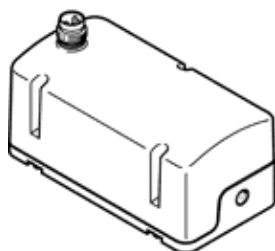


# Valvola proporzionale di controllo della portata VEMD-L-6-14-20-D21-M5-5-R1-V4

Codice prodotto: 8086473

FESTO



## Foglio dati

Caratteristica	Valore
Grado di protezione	IP40
Nota sul tipo di protezione	IP51 con montaggio orizzontale
Intervallo di regolazione della portata	0 ... 20 l/min
Nota sull'intervallo di regolazione della portata	Il campo di regolazione della portata specificato vale solo a temperatura ambiente. Al di sopra della temperatura ambiente può verificarsi una riduzione della portata massima regolabile.
Direzione di flusso	Non reversibile
Pressione d'esercizio Mpa	0 ... 0,25 MPa
Pressione d'esercizio	0 ... 2,5 bar
Pressione di sovraccarico	0,6 MPa 6 bar
Pressione di sovraccarico (psi)	87 psi
Pressione di scoppio	1 MPa 10 bar 145 psi
Grado di precisione della portata	± (4% o.m.v. + 1,25% FS)
Precisione di ripetizione, in ± %FS	1 %FS
Isteresi FS	2,5 %FS
Errore di linearità FS	2 %
Coefficiente di temperatura	0,1 %/K
Funzione valvola	Valvola proporzionale di controllo della portata a 2 vie
Diametro nominale	1,4 mm
Attacco pneumatico 1	Filetto femmina M5
Attacco pneumatico 2	Filetto femmina M5
Fluidi	Aria compressa a norma ISO 8573-1:2010 [5:4:1] Gas inerti Azoto (applicazioni secondo IEC 60601-1 solo su richiesta) Azoto
Nota sul fluido	L'impiego con aria lubrificata non è possibile
Caratteristiche speciali	Ossigeno-compatibili a norma DIN EN 1797
Condizioni ambientali	Non adatto per l'uso in ambienti arricchiti con ossigeno secondo IEC 60601-1
Durata dell'inserimento	100 %
Temperatura del fluido	5 ... 40 °C
Temperatura ambiente	0 ... 50 °C
Temperatura di stoccaggio	-20 ... 70 °C
Tensione d'esercizio nominale CC	12 V
Intervallo tensione d'esercizio CC	11,1 ... 13,2 V
Assorbimento di corrente max.	65 mA
Assorbimento elettrico max.	1 W
Connessione elettrica	4 poli M8x1, con codifica A secondo EN 61076-2-104 Connettore maschio
Valore nominale	0,2 - 10 V
Intervallo di segnale, ingresso analogico	0,2 - 10 V
Intervallo di segnale, uscita analogica	0,2 - 10 V
Protezione contro l'inversione di polarità	Per collegamenti tensione d'esercizio

<b>Caratteristica</b>	<b>Valore</b>
Peso	92 g
Materiale guarnizioni	EPDM NBR
Materiale testata	PA rinforzato
Avvertenza sul materiale	Conforme a RoHS
Dimensioni P x L x A	37 mm x 70 mm x 31 mm
Fissaggio	Fissaggio diretto con filettatura
Posizione di montaggio	Qualsiasi
Omologazione	RCM Mark
Conforme alla norma	EN 61000-6-2 (CEM) EN 61000-6-3 (CEM)
Marchio KC	KC-EMV
Marchio CE (vedi dichiarazione di conformità)	Ai sensi della direttiva CE sulla compatibilità elettromagnetica secondo la direttiva UE RoHS
Marchio UKCA (vedi dichiarazione di conformità)	secondo prescrizioni UK per EMV secondo prescrizioni UK RoHS
Conformità PWIS	VDMA24364-Zona III