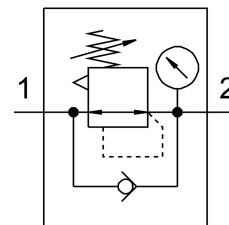


Regolatore di pressione VRPA-LM-N14-T14

Codice prodotto: 8086016

FESTO



Foglio dati

Caratteristica	Valore
Funzione del controllore	Costante di pressione in uscita Con scarico secondario Con funzione di ritorno
Collegamento pneumatico, porta 1	1/4 NPT
Collegamento pneumatico, porta 2	QS-1/4
Tipo di montaggio	Avvitamento
Portata nominale standard	110 l/min
Temperatura ambiente	0 °C...60 °C
Materiale corpo	PBT
Fluido di lavoro	Aria compressa a norma ISO 8573-1:2010 [7:4:4]
Posizione di montaggio	Opzionale
Tipo di azionamento	Manuale
Tipo di guarnizione sul perno a vite	Rivestimento
Componente di regolazione	Manopola con nottolino d'arresto
Rotabilità	360°/nessun orientamento continuo consentito
Manometro (Analogico) o indicazione della pressione (Digitale)	Con manometro
Intervallo di regolazione di pressione MPa	0.1 MPa...0.8 MPa
Intervallo di regolazione di pressione	1 bar...8 bar
Intervallo regolazione della pressione psi	14.5 psi...116 psi
Nota sul fluido di esercizio e di controllo	Possibilità di funzionamento lubrificato (in tal caso sarà sempre necessario un funzionamento lubrificato)
Conformità PWIS	VDMA24364-B2-L
Classe camera bianca	Classe 4 secondo ISO 14644-1
Peso prodotto	50 g
Materiale del perno a vite	Ottone nichelato
Nota sui materiali	Conforme alla direttiva EU 2002/95 (RoHS)
Materiale guarnizione filetto	PTFE
Materiale delle guarnizioni statiche	NBR