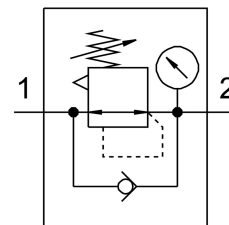
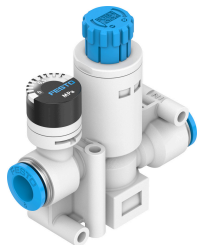


Regolatore di pressione VRPA-CM-Q8-E

Codice prodotto: 8086005

FESTO



Foglio dati

Caratteristica	Valore
Funzione del controllore	Costante di pressione in uscita Con scarico secondario Con funzione di ritorno
Collegamento pneumatico, porta 1	QS-8
Collegamento pneumatico, porta 2	QS-8
Tipo di montaggio	Con foro passante
Portata nominale standard	125 l/min
Temperatura ambiente	0 °C...60 °C
Materiale corpo	PBT
Fluido di lavoro	Aria compressa a norma ISO 8573-1:2010 [7:4:4]
Posizione di montaggio	Opzionale
Tipo di azionamento	Manuale
Componente di regolazione	Manopola con nottolino d'arresto
Manometro (Analogico) o indicazione della pressione (Digitale)	Con manometro
Intervallo di regolazione di pressione MPa	0.1 MPa...0.8 MPa
Intervallo di regolazione di pressione	1 bar...8 bar
Intervallo regolazione della pressione psi	14.5 psi...116 psi
Nota sul fluido di esercizio e di controllo	Possibilità di funzionamento lubrificato (in tal caso sarà sempre necessario un funzionamento lubrificato)
Conformità PWIS	VDMA24364-B2-L
Classe camera bianca	Classe 4 secondo ISO 14644-1
Peso prodotto	36 g
Nota sui materiali	Conforme alla direttiva EU 2002/95 (RoHS)
Materiale delle guarnizioni statiche	NBR