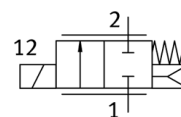
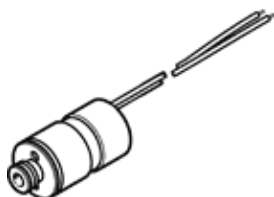


# valvola proporzionale VPWS-6-B-6-PC15-3-V

Codice prodotto: 8074537

FESTO



## Foglio dati

Caratteristica	Valore
Diametro nominale	6 mm
Tipo di azionamento	Elettrico
Principio di tenuta	Non metallica
Posizione di montaggio	Qualsiasi
Costruzione	Valvola a otturatore ad azionamento diretto
Riposizionamento	Molla meccanica
Tipo di comando	diretto
Direzione di flusso	Non reversibile
Funzione valvola	Valvola proporzionale a 2/2 vie chiusa
Pressione d'esercizio Mpa	0 ... 0,3 MPa
Pressione d'esercizio	0 ... 3 bar
Pressione d'esercizio nominale	0,2 MPa 2 bar
Pressione d'esercizio nominale (psi)	29 psi
Pressione di scoppio	15 bar 15 bar 217,5 psi
Portata normale	200 ... 220 l/min
Isteresi	22,5 mA
Tempo di commutazione azionamento	10 ms
Campo di regolazione corrente	0 ... 225 mA
Assorbimento elettrico max.	3 W
Resistenza bobina	60,5 Ohm
Durata dell'inserimento	100% (vedi istruzioni di montaggio)
Report number for VOC emission test according to ISO 18562-3	FE_2021-450
Report number for particle emission according to ISO 18562-2	PAR_041_2022
Report number for surface cleanliness	FE_2021-498
Oxygen suitability according to standard	ISO 15001
Maximum impurity level for hydrocarbons	500 mg/m <sup>2</sup>
Classe di resistenza alla corrosione CRC	1 - stress da corrosione basso
Conformità PWIS	VDMA24364-Zona III
Fluido	Gas inerti Aria Ossigeno
Nota sul fluido	L'impiego con aria lubrificata non è possibile Dimensione massima particella 10 µm
Temperatura del fluido	5 ... 50 °C
Grado di protezione	IP60
Nota sul tipo di protezione	IP65 con connettore maschio adatto In condizioni di montaggio
Temperatura ambiente	5 ... 50 °C
Temperatura di stoccaggio	-40 ... 80 °C
Peso	25 g
Collegamento elettrico 1, tipo di collegamento	Cavo
Collegamento elettrico 1, tecnica di collegamento	Estremità aperta
Collegamento elettrico 1, numero poli/conduttori	2

<b>Caratteristica</b>	<b>Valore</b>
Lunghezza cavo	70 ... 80 mm
Fissaggio	Su sottobase Agganciabile Con accessori
Attacco pneumatico 1	Cartuccia 7,5 mm
Attacco pneumatico 2	Cartuccia 15 mm
Avvertenza sul materiale	Conforme a RoHS
Materiale guarnizioni	FPM
Materiale del corpo	Acciaio fortemente legato