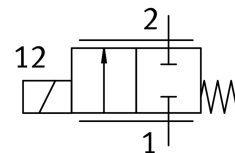


# Valvola proporzionale di controllo direzione VPWS-2.2-B-6-PC15-3-V

Codice prodotto: 8074074

FESTO



## Foglio dati

Caratteristica	Valore
Dimensione nominale	2.2 mm
Tipo di azionamento	Elettrico
Principio di tenuta	Morbido
Posizione di montaggio	Opzionale
Design	Valvola a otturatore azionata direttamente
Tipo di reset	Molla meccanica
Tipo di pilotaggio	Diretto
Direzione del flusso	Non reversibile
Funzione valvola	Valvola proporzionale a 2/2 vie, chiusa
Pressione d'esercizio	0 MPa...0.3 MPa
Pressione di lavoro	0 bar...3 bar
Pressione d'esercizio nominale	0.3 MPa 43.5 psi
Pressione di lavoro nominale	3 bar
Pressione di scoppio	30 bar 30 bar 435 psi
Portata standard	46 l/min...56 l/min
Isteresi	16 mA
Frequenza massima di commutazione	18 Hz
Campo di regolazione della corrente	0 mA...200 mA
Consumo massimo di energia elettrica	2.5 W
Resistenza bobina R20	60.5 Ohm
Ciclo di lavoro	100% (vedi istruzioni di montaggio)
Numero di rapporto per la pulizia delle superfici	19 10 1290P
Rapporto pulizia delle superfici secondo la norma	ISO 15001
Grado di inquinamento idrocarburi massimo	550 MGM
Classe di resistenza alla corrosione CRC	1 - Bassa corrosione o sollecitazione
Conformità PWIS	VDMA24364 zona III
Fluido	Gas inerti Aria Ossigeno

<b>Caratteristica</b>	<b>Valore</b>
Nota sul fluido	Funzionamento lubrificato non possibile Dimensioni massime delle particelle 10 µm
Temperatura del fluido	5 °C...50 °C
Grado di protezione	IP60
Nota sul grado di protezione	IP65 con connettore maschio idoneo Nello stato assemblato
Temperatura ambiente	5 °C...50 °C
Temperatura di stoccaggio	-40 °C...80 °C
Peso prodotto	23 g
Collegamento elettrico ingresso 1, tipo di collegamento	Cavo
Collegamento elettrico 1, connettore	Estremità aperta
Collegamento elettrico 1, numero di poli	2
Lunghezza del cavo	70 mm...80 mm
Tipo di montaggio	Su sottobase Ad innesto Con accessori
Collegamento pneumatico, porta 1	Cartuccia 15 mm
Collegamento pneumatico, porta 2	Cartuccia 7,2 mm
Nota sui materiali	Conforme alla direttiva EU 2002/95 (RoHS)
Materiale guarnizioni	FPM
Materiale corpo	Acciaio fortemente legato