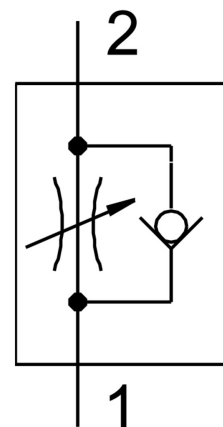


Regolatore di portata unidirezionale VFOE-LE-T-R18-Q6

Codice prodotto: 8068735

FESTO



Foglio dati

| Caratteristica | Valore |
|--|---|
| Funzione valvola | Funzione di strozzatura unidirezionale dello scarico |
| Collegamento pneumatico, porta 1 | QS-6 |
| Collegamento pneumatico, porta 2 | R1/8 |
| Tipo di azionamento | Manuale |
| Componente di regolazione | Manopola con nottolino d'arresto |
| Tipo di montaggio | Avvitamento |
| Portata nominale standard in direzione del regolatore di flusso | 165 l/min |
| Portata nominale standard in direzione bloccata | 110 l/min...200 l/min |
| Temperatura ambiente | -10 °C...60 °C |
| Materiale corpo | PBT |
| Protezione antideflagrante | Osservare quanto indicato nel certificato Zona 1 (ATEX) Zona 2 (ATEX) Zona 21 (ATEX) Zona 22 (ATEX) |
| Posizione di montaggio | Opzionale |
| Larghezza tra i piatti | 13 mm |
| Rotabilità | 360°/nessun orientamento continuo consentito |
| Pressione d'esercizio entro l'intervallo completo di temperatura | 0.02 MPa...1 MPa 2.9 psi...145 psi |
| Pressione operativa entro l'intervallo completo di temperatura | 0.2 bar...10 bar |
| Portata standard in direzione del regolatore di flusso 6 -> 0 | 280 l/min |
| Portata standard in direzione di non ritorno 6 -> 0 bar | 300 l/min...360 l/min |
| Fluido di lavoro | Aria compressa a norma ISO 8573-1:2010 [7:4:4] |
| Nota sul fluido di esercizio e di controllo | Possibilità di funzionamento lubrificato (in tal caso sarà sempre necessario un funzionamento lubrificato) |

| Caratteristica | Valore |
|--------------------------------------|---|
| Conformità PWIS | VDMA24364 zona III |
| Classe camera bianca | Classe 4 secondo ISO 14644-1 |
| Temperatura del fluido | -10 °C...60 °C |
| Peso prodotto | 9.5 g |
| Nota sui materiali | Conforme alla direttiva EU 2002/95 (RoHS) |
| Materiale coperchio | PBT |
| Materiale guarnizioni dinamiche | HNBR |
| Materiale perno filettato | Acciaio zincato |
| Materiale anello di smontaggio | PBT |
| Materiale delle guarnizioni statiche | NBR |