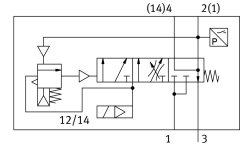


# Valvola di inserimento progressivo VABF-S6-1-P5A4S1S-G12-1T5-PA

FESTO

Codice prodotto: 8067411



## Foglio dati

Caratteristica	Valore
Max. impulso di prova positivo con segnale 0	2000 $\mu$ s
Max. impulso di prova negativo con 1 segnale	1200 $\mu$ s
Dimensioni griglia	41 mm
Dimensione valvola	40 mm
Resistenza alle vibrazioni	Test applicazione per il trasporto con livello di gravità 2 secondo FN 942017-4 e EN 60068-2-6
Resistenza agli urti	Prova agli urti con livello di gravità 2 secondo FN 942017-5 e EN 60068-2-27
Tipo di azionamento	Elettrico
Principio di tenuta	Morbido
Posizione di montaggio	Opzionale
Azionatore manuale	Nessuno
Design	Saracinesca a pistone
Tipo di reset	Molla meccanica
Tipo di pilotaggio	Pilotato
Aria di pilotaggio	Interno
Direzione del flusso	Non reversibile
Funzione valvola	Pressurizzazione Scarico
Funzione elemento di commutazione	Contatto N/C
lap	Lacune
Nota sulla dinamizzazione forzata	Frequenza di commutazione min. 1/mese
Display degli stati dei segnali	LED giallo, comando valvola LED verde, pressostato, stato scarico
Rilevamento punto di commutazione	Tramite pressostato, stato scarico
Pressione d'esercizio	0.3 MPa...1 MPa
Pressione di lavoro	3 bar...10 bar
Pressione di commutazione	Non regolabile Punto di commutazione tra 50 - 75% della pressione d'esercizio
Portata nominale standard di ventilazione	3000 l/min
Portata nominale standard dello scarico	3300 l/min
Ciclo di lavoro	100%
Tensione nominale d'esercizio DC	24 V

<b>Caratteristica</b>	<b>Valore</b>
Caratteristiche dati bobina	24 V DC: 1,6 W
Fluttuazioni ammesse per la tensione di alimentazione	+/- 10 %
Fluido di lavoro	Aria compressa a norma ISO 8573-1:2010 [7:4:4]
Nota sul fluido di esercizio e di controllo	Funzionamento lubrificato non possibile
Classe di resistenza alla corrosione CRC	0 - Nessuna corrosione o sollecitazione
Conformità PWIS	VDMA24364-B1/B2-L
Temperatura del fluido	-5 °C...50 °C
Grado di protezione	IP65
Fluido di pilotaggio	Aria compressa a norma ISO 8573-1:2010 [7:4:4]
Temperatura ambiente	-5 °C...50 °C
Tempo medio fino al guasto (MTTF), sottocomponente	452 anni, pressostato
Peso prodotto	466 g
Controllo elettrico	Fieldbus
Collegamento elettrico	Ad innesto
Tipo di montaggio	Su sottobase
Collegamento pneumatico, porta 3	G1/2
Nota sui materiali	Conforme alla direttiva EU 2002/95 (RoHS)
Materiale guarnizioni	HNBR NBR
Materiale corpo	Lega di alluminio battuto
Materiale viti	Acciaio galvanizzato