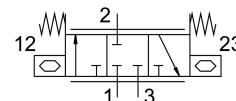


# Piezo-valvola VEMP-BS-3-13-D7-F-22T1-P30

Codice prodotto: 8064293

FESTO



## Foglio dati

| Caratteristica                              | Valore  |
|---|---|
| Dimensioni del pacchetto                    | 30  |
| Nota sul grado di protezione                | A seconda del blocco di collegamento  |
| Portata nominale standard                   | 19 l/min  |
| Portata nominale standard da 2 a 3          | 20 l/min  |
| Direzione del flusso                        | Non reversibile   |
| Pressione di lavoro nominale                | 1 bar   |
| Pressione di lavoro                         | 0 bar...1.1 bar   |
| Funzione valvola                            | 3/3 vie, chiusa, monostabile  |
| Dimensione nominale                         | 1.3 mm  |
| Tipo di azionamento                         | Elettrico   |
| Collegamento pneumatico, porta 1            | Flangia   |
| Collegamento pneumatico, porta 2            | Flangia   |
| Collegamento pneumatico, porta 3            | Flangia   |
| Fluido                                      | Gas inerti<br>Aria<br>Ossigeno (applicazioni con ossigeno secondo IEC 60601-1 solo su richiesta)<br>Azoto |
| Caratteristiche speciali                    | Ossigeno compatibile con la norma DIN EN 1797   |
| Fluido di lavoro                            | Aria compressa secondo norma ISO 8573-1:2010[5:3:1]   |
| Nota sul fluido di esercizio e di controllo | Funzionamento lubrificato non possibile   |
| Grado di filtrazione                        | 5 µm  |
| Umidità relativa dell'aria                  | 0 - 70 %<br>Non condensante   |
| Punto di rugiada                            | -20 °C  |
| Frequenza massima di commutazione           | 5 Hz  |
| Temperatura del fluido                      | -20 °C...60 °C  |
| Temperatura ambiente                        | -20 °C...70 °C  |
| Temperatura di stoccaggio                   | -20 °C...70 °C  |
| Tensione nominale d'esercizio DC            | 250 V   |
| Intervallo di tensione d'esercizio DC       | 0 V...250 V   |
| Assorbimento di corrente max.               | 5 mA  |
| Consumo massimo di energia elettrica        | 0 mW  |

| <b>Caratteristica</b>                           | <b>Valore</b>                                  |
|---|--|
| Peso prodotto                                   | 8 g  |
| Materiale guarnizioni                           | EPDM   |
| Materiale corpo                                 | Rinforzato con PA                              |
| Materiale coperchio                             | Rinforzato con PA                              |
| Nota sui materiali                              | Conforme alla direttiva EU 2002/95 (RoHS)      |
| Dimensioni griglia                              | 17.2 mm  |
| Dimensioni (P x L x H)                          | 17,2 x 52,1 x 7,2 mm                           |
| Tipo di montaggio                               | Sul blocchetto di collegamento<br>Su sottobase |
| Posizione di montaggio                          | Opzionale                                      |
| Marchio CE (vedere dichiarazione di conformità) | Conforme Direttiva bassa tensione UE           |
| Conformità PWIS                                 | VDMA24364-B2-L                                 |