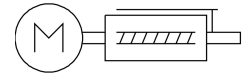
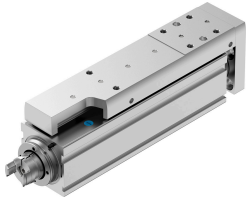


Mini-slitta EGSC-BS-KF-32-75-8P

Codice prodotto: 8048308

FESTO



Foglio dati

Caratteristica	Valore
Corsa di lavoro	75 mm
Dimensione	32
Riserva di corsa	0 mm
Gioco di ritorno teorico	150 µm
Diametro mandrino	8 mm
Passo della vite	8 mm/U
Posizione di montaggio	Opzionale
Guida	Guida di supporto cuscinetto a sfere
Design	Mini-slitta elettrica Con vite a ricircolo di sfere
Tipo di motore	Motore passo-passo Servomotore
Riferimento	Blocco di arresto fisso positivo Blocco negativo di arresto fisso Interruttore di riferimento
Tipo mandrino	Vite a ricircolo di sfere
Rilevamento posizione	Tramite sensore di finecorsa
Accelerazione max.	15 m/s ²
Velocità max.	0.5 m/s
Precisione di ripetizione	±0,015 mm
Ciclo di lavoro	100%
Classe di resistenza alla corrosione CRC	0 - Nessuna corrosione o sollecitazione
Conformità PWIS	VDMA24364 zona III
Idoneità per la produzione di batterie agli ioni di litio	I metalli con una frazione massica di rame, zinco o nichel superiore al 1% sono esclusi dall'uso. Sono esclusi il nichel negli acciai, superfici nichelate chimicamente, i circuiti stampati, i cavi, i connettori a innesto elettrici e le bobine
Classe camera bianca	Classe 9 secondo ISO 14644-1
Suono del livello di pressione	40 dB(A)
Grado di protezione	IP40
Temperatura ambiente	0 °C...50 °C
Carico dinamico di base del cuscinetto fisso	3795 N
Guida lineare con carico dinamico di base	2135 N

Caratteristica	Valore
Vite a ricircolo di sfere con carico dinamico di base	2000 N
Forza max. Fy	991 N
Forza max. Fz	991 N
Momento massimo Mx	3.4 Nm
Max. momento My	3.2 Nm
Momento massimo Mz	3.2 Nm
Max. forza radiale sull'albero motore	75 N
Forza massima di avanzamento Fx	60 N
Valore di riferimento carico effettivo, orizzontale	6 kg
Valore di riferimento carico effettivo, verticale	6 kg
Vite a ricircolo di sfere con carico statico di base	3700 N
Guida lineare con carico statico di base	3880 N
Momento di inerzia di massa JH per metro di corsa	0.04477 kgcm ²
Momento di inerzia di massa JL per kg di carico di lavoro	0.01621 kgcm ²
Momento di inerzia di massa JO	0.00668 kgcm ²
Feed constant	8 mm/U
Cuscinetto fisso con carico statico di base	1792 N
Durata utile di riferimento	5000 km
Intervallo di manutenzione	Lubrificazione permanente
Massa in movimento per corsa 0 mm	149 g
Massa aggiuntiva per ogni 10 mm di corsa	12 g
Peso prodotto	557 g
Peso base per corsa 0 mm	331 g
Peso aggiuntivo per 10 mm di corsa	30 g
Tipo di montaggio	Tramite filetto femmina Tramite bussola di centratura Con accessori Tramite perno cilindrico
Codice interfaccia, attuatore	V25
Nota sui materiali	Conforme alla direttiva EU 2002/95 (RoHS)
Materiale guida slitta	Acciaio laminato
Materiale del binario della guida	Acciaio laminato
Materiale corpo	Lega di alluminio forgiato anodizzato
Materiale della piastra con giogo	Lega di alluminio battuto
Materiale stelo	Acciaio inossidabile ad alta lega
Materiale del cursore	Lega di alluminio battuto anodizzato
Materiale del dado del mandrino	Acciaio laminato
Materiale mandrino	Acciaio laminato