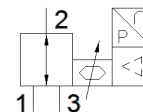


riduttore di pressione proporzionale VEAA-L-3-D11-Q4-A4-1R1

Codice prodotto: 8046906

FESTO



Foglio dati

Caratteristica	Valore
Funzione valvola	Riduttore di pressione proporzionale a 3 vie
Tipo di comando	diretto
Riposizionamento	Molla meccanica
Tipo di azionamento	Elettrico
Posizione di montaggio	Qualsiasi
Principio di tenuta	Non metallica
Temperatura ambiente	0 ... 50 °C
Temperatura del fluido	5 ... 50 °C
Temperatura di stoccaggio	-20 ... 70 °C
Dimensioni P x L x A	15 mm x 54,5 mm x 85 mm
Attacco pneumatico 1	QS-4
Attacco pneumatico 2	QS-4
Attacco pneumatico 3	QS-4
Materiale guarnizioni	NBR
Fissaggio	Con foro passante Con accessori A scelta:
Pressione di ingresso 1 Mpa	0 ... 1,1 MPa
Pressione di ingresso 1	0 ... 11 bar
Pressione di ingresso 1 psi	0 ... 159,5 psi
Pressione d'uscita 2	0,005 ... 1 MPa
Pressione in uscita 2	0,05 ... 10 bar
Pressione d'uscita 2	0,725 ... 145 psi
Portata nominale normale	≥ 13 l/min
Portata nominale normale 2-3	≥ 7,5 l/min
Errore di linearità FS	0,5 %
Precisione di ripetizione, in ± %FS	0,4 %FS
Isteresi FS	0,25 %FS
Coefficiente di temperatura	0,05 %/K
Precisione assoluta in ± %FS a temperatura ambiente	0,75 %FS
Peso	55 g
Fluido d'esercizio	Aria compressa a norma ISO 8573-1:2010 [7:4:4] Gas inerti
Indicazione sul fluido d'esercizio e di pilotaggio	L'impiego con aria lubrificata non è possibile
Grado di protezione	IP65
Omologazione	RCM Mark
Marchio KC	KC-EMV
Marchio CE (vedi dichiarazione di conformità)	Al sensi della direttiva CE sulla compatibilità elettromagnetica secondo la direttiva UE RoHS
Marchio UKCA (vedi dichiarazione di conformità)	secondo prescrizioni UK per EMV secondo prescrizioni UK RoHS
Avvertenza sul materiale	Conforme a RoHS
Conformità PWIS	VDMA24364-Zona III
Classe di resistenza alla corrosione CRC	2 - stress da corrosione moderato
Intervallo tensione d'esercizio CC	19 ... 29 V
Tensione d'esercizio nominale CC	24 V

Caratteristica	Valore
Ondulazione residua	10 %
Valore nominale	4 - 20 mA
Intervallo di segnale, uscita analogica	4 - 20 mA
Precisione uscita analogica FS	2 %FS
Assorbimento elettrico max.	1 W
Protezione contro l'inversione di polarità	Per tutti le connessioni elettriche
Resistenza ai cortocircuiti	Per tutti le connessioni elettriche
Avvertenza di sicurezza	Posizione di sicurezza VEAA/VEAB
Tipo display	LED
Connessione elettrica	4 poli M8x1 Connettore maschio A norma EN 60947-5-2
Materiale del corpo	PA rinforzato