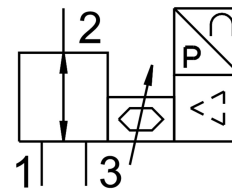


Valvola regolatore di pressione proporzionale VEAB-B-26-D9-F-A4-1R1

FESTO

Codice prodotto: 8046264



Foglio dati

Caratteristica	Valore
Funzione valvola	Valvola regolatore di pressione proporzionale a 3 vie
Tipo di pilotaggio	Diretto
Tipo di reset	Molla meccanica
Tipo di azionamento	Elettrico
Posizione di montaggio	Opzionale
Principio di tenuta	Morbido
Temperatura ambiente	0 °C...50 °C
Temperatura del fluido	5 °C...50 °C
Temperatura di stoccaggio	-20 °C...70 °C
Dimensioni (P x L x H)	18 x 67 x 66 mm
Collegamento pneumatico, porta 1	Flangia
Collegamento pneumatico, porta 2	Flangia
Collegamento pneumatico, porta 3	Flangia
Materiale guarnizioni	NBR
Tipo di montaggio	Una delle due: Con foro passante Con accessori
Pressione di alimentazione 1 MPa	0 MPa...0.65 MPa
Pressione d'ingresso 1	0 bar...6.5 bar
Pressione di alimentazione 1 psi	0 psi...94.25 psi
Pressione in uscita 2	3 kPa...600 kPa 0.03 bar...6 bar 0.435 psi...87 psi
Portata nominale standard	20 l/min
Portata nominale standard da 2 a 3	20 l/min
Errore di linearità : ± %FS	0.5 %
Precisione di ripetizione ± %FS	0.4 %FS
Isteresi in ± %FS	0.25 %FS
Coefficiente di temperatura	0.05 %/K
Precisione assoluta ± %FS a temperatura ambiente	0.75 %FS
Peso prodotto	70 g

Caratteristica	Valore
Fluido di lavoro	Aria compressa a norma ISO 8573-1:2010 [7:4:4] Gas inerti
Nota sul fluido di esercizio e di controllo	Funzionamento lubrificato non possibile
Grado di protezione	IP65
Approvazione	Marchio di fabbrica RCM
Marchio KC	KC-EMV
Marchio CE (vedere dichiarazione di conformità)	Conforme Direttiva EMC Conforme alla direttiva EU RoHS Istruzioni UK per CEM Istruzioni RoHS UK
Nota sui materiali	Conforme alla direttiva EU 2002/95 (RoHS)
Conformità PWIS	VDMA24364 zona III
Classe di resistenza alla corrosione CRC	2 - Moderata sollecitazione da corrosione
Intervallo di tensione d'esercizio DC	19 V...29 V
Tensione nominale d'esercizio DC	24 V
Ondulazione residua	10 %
Valore nominale	4 - 20 mA
Range del segnale uscita analogica	4 - 20 mA
Precisione uscita analogica : ± %FS	2 %FS
Consumo massimo di energia elettrica	1 W
Protezione da inversione di polarità	Per tutti i collegamenti elettrici
Corrente nominale di corto circuito	Per tutti i collegamenti elettrici
Avvertenze di sicurezza	Posizione di sicurezza VEAA/VEAB: se l'alimentazione di tensione elettrica si interrompe, la pressione di uscita viene mantenuta non regolata e può salire o scendere – valvola bloccata.
Tipo di display	LED
Collegamento elettrico	A 4 poli M8x1 Connettori maschio Secondo EN 60947-5-2
Materiale corpo	Rinforzato con PA