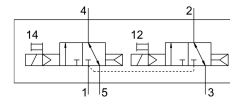
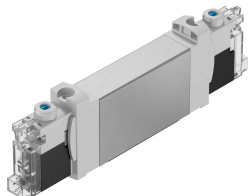


# Elettrovalvola VUVG-BK14-T32C-AT-F-1H2L-S

Codice prodotto: 8042570

FESTO



## Foglio dati

Caratteristica	Valore
Funzione valvola	2x3/2 vie, monostabile, chiusa
Tipo di azionamento	Elettrico
Dimensione valvola	14 mm
Portata nominale standard	350 l/min
porta di lavoro pneumatica	Flangia
Tensione d'esercizio	24 V DC
Pressione d'esercizio	0.15 MPa...0.7 MPa
Pressione di lavoro	1.5 bar...7 bar
Design	Spola con anello di tenuta
Tipo di reset	Molla pneumatica
Approvazione	c UL us - Recognized (OL)
Autorità che rilascia il certificato	UL MH19482
Grado di protezione	IP40
Funzione aria di scarico	Con opzione di controllo del flusso
Principio di tenuta	Morbido
Posizione di montaggio	Opzionale
Azionatore manuale	Con arresto Senza arresto
Tipo di pilotaggio	Pilotato
Aria di pilotaggio	Interno
Direzione del flusso	Non reversibile
lap	Sovrapposizione positiva
Display degli stati dei segnali	LED
Frequenza massima di commutazione	2 Hz
Tempo di spegnimento	20 ms
Tempo di accensione	13 ms
Ciclo di lavoro	100%
Max. impulso di prova positivo con segnale 0	1600 µs
Max. impulso di prova negativo con 1 segnale	3000 µs
Caratteristiche dati bobina	24 V DC: 0,8 W
Fluttuazioni ammesse per la tensione di alimentazione	+/- 10 %
Fluido di lavoro	Aria compressa a norma ISO 8573-1:2010 [7:4:4]

<b>Caratteristica</b>	<b>Valore</b>
Nota sul fluido di esercizio e di controllo	Possibilità di funzionamento lubrificato (in tal caso sarà sempre necessario un funzionamento lubrificato)
Resistenza alle vibrazioni	Test applicazione per il trasporto con livello di gravità 1 secondo FN 942017-4 e EN 60068-2-6
Resistenza agli urti	Prova d'urto con livello di gravità 1 secondo FN 942017-5 e EN 60068-2-27
Classe di resistenza alla corrosione CRC	0 - Nessuna corrosione o sollecitazione
Conformità PWIS	VDMA24364 zona III
Temperatura del fluido	-5 °C...50 °C
Fluido di pilotaggio	Aria compressa a norma ISO 8573-1:2010 [7:4:4]
Temperatura ambiente	-5 °C...50 °C
Peso prodotto	75 g
Collegamento elettrico	A 2 poli Schema connettori maschio H, collegamento orizzontale Connettori maschio
Tipo di montaggio	Sul blocchetto di collegamento Con foro passante
Collegamento pneumatico, porta 2	Flangia
Collegamento pneumatico, porta 4	Flangia
Nota sui materiali	Conforme alla direttiva EU 2002/95 (RoHS)
Materiale guarnizioni	HNBR NBR
Materiale corpo	Lega di alluminio battuto