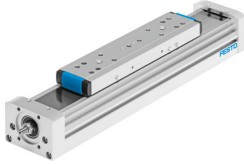


Asse a vite ELGA-BS-KF-80-800-0H-10P-ML

Codice prodotto: 8041828

FESTO



Foglio dati

Caratteristica	Valore
Corsa di lavoro	800 mm
Dimensione	80
Riserva di corsa	0 mm
Diametro mandrino	15 mm
Passo della vite	10 mm/U
Posizione di montaggio	Opzionale
Guida	Guida di supporto cuscinetto a sfere
Design	Asse lineare elettromeccanico Con vite a sfere
Tipo di motore	Motore passo-passo Servomotore
Tipo mandrino	Vite a ricircolo di sfere
Principio funzionamento del sistema di misura	Incrementale
Accelerazione max.	15 m/s ²
Velocità di rotazione max.	3000 1/min
Velocità max.	0.5 m/s
Precisione di ripetizione	±0,02 mm
Ciclo di lavoro	100%
Conformità PWIS	VDMA24364 zona III
Grado di protezione	IP40
Temperatura ambiente	-10 °C...60 °C
2° momento dell'area Iy	310000 mm ⁴
2° momento dell'area Iz	977000 mm ⁴
Coppia minima a vmax	0.55 Nm
Coppia minima a vmin	0.3 Nm
Forza max. Fy	2500 N
Forza max. Fz	3050 N
Forza max Fy asse totale	2500 N
Forza max Fz asse totale	3050 N
Fy al valore di vita teorico di 100 km (solo considerazioni guida)	9200 N
Fz al valore di vita teorico di 100 km (solo guida)	11224 N
Momento massimo Mx	36 Nm

Caratteristica	Valore
Max. momento My	228 Nm
Momento massimo Mz	228 Nm
Coppia max Mx asse totale	36 Nm
Coppia max My asse totale	228 Nm
Coppia max Mz asse totale	228 Nm
Mx al valore di vita teorico di 100 km (solo guida)	132 Nm
My al valore di vita teorico di 100 km (solo considerazioni guida)	839 Nm
Mz al valore di vita teorico di 100 km (solo guida)	839 Nm
Distanza tra la superficie della slitta e il centro della guida	60 mm
Max. forza radiale sull'albero motore	250 N
Forza massima di avanzamento Fx	1600 N
Momento d'inerzia torsionale della massa It	67300 mm ⁴
Momento di inerzia di massa JH per metro di corsa	0.346 kgcm ²
Momento di inerzia di massa JL per kg di carico di lavoro	0.0253 kgcm ²
Momento di inerzia di massa JO	0.097 kgcm ²
Feed constant	10 mm/U
Durata utile di riferimento	5000 km
Massa in movimento	1370 g
Peso aggiuntivo per 10 mm di corsa	46.5 g
Deflessione dinamica (carico in movimento)	0,05% della lunghezza dell'asse, max 0,5 mm
Deflessione statica (carico a riposo)	0,1% della lunghezza dell'asse
Materiale testata posteriore	Lega di alluminio battuto Anodizzato
Materiale profilo	Lega di alluminio battuto Anodizzato
Nota sui materiali	Conforme alla direttiva EU 2002/95 (RoHS)
Materiale nastro di copertura	Nastro in acciaio inossidabile
Materiale testata dell'attuatore	Lega di alluminio battuto Anodizzato
Materiale guida slitta	Acciaio
Materiale del binario della guida	Acciaio
Materiale del cursore	Lega di alluminio battuto Anodizzato
Materiale del dado del mandrino	Acciaio
Materiale mandrino	Acciaio