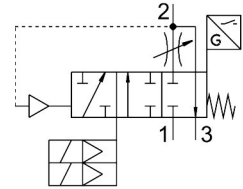


# Valvola di inserimento progressivo e scarico MS6-SV-1/2-D-10V24-20E-SO-AG

Codice prodotto: 8038492

FESTO



## Foglio dati

Caratteristica	Valore
Serie	MS
Dimensione	6
Dimensioni griglia	62 mm
Funzione di sicurezza	Scarico Prevenzione dell'avviamento inatteso (pressurizzazione)
Safety Integrity Level (SIL)	Scarico/SIL 3 Prevenzione dell'avviamento inatteso (pressurizzazione)/SIL 3
Livello di performance (PL)	Scarico / categoria 3, livello di performance Prevenzione di un avviamento inatteso (pressurizzazione)/categoria 3, livello di prestazioni d
Nota sulla dinamizzazione forzata	Frequenza di commutazione min. 1/mese
Design	Sede del pistone
lap	Lacune
Tipo di azionamento	Elettrico
Aria di pilotaggio	Interno
Principio di tenuta	Morbido
Funzione aria di scarico	Senza opzione di controllo del flusso
Principio di rilevamento della posizione	Principio del pistone magnetico
Conforme allo standard	DIN EN ISO 13849-1 DIN EN ISO 13849-2
Azionatore manuale	Nessuno
Tipo di reset	Molla meccanica
Tipo di pilotaggio	Pilotato
Funzione valvola	3/2 vie, chiusa, monostabile Funzione inserimento progressivo
Pressione d'esercizio	0.35 MPa...1 MPa
Pressione di lavoro	3.5 bar...10 bar
Manometro (Analogico) o indicazione della pressione (Digitale)	Con manometro
Valore C	19.3 l/sbar
valore b	0.21
Portata nominale normale (normalizzata secondo DIN 1343)	4300 l/min
Portata nominale standard, scarico 6->0 bar	9000 l/min

<b>Caratteristica</b>	<b>Valore</b>
Frequenza massima di commutazione	0.5 Hz
Tempo di spegnimento	40 ms
Tempo di accensione	130 ms
Ciclo di lavoro	100%
Display degli stati dei segnali	LED Uscite di commutazione
Caratteristiche dati bobina	24 V DC: 1,8 W
Tensione nominale d'esercizio DC	24 V
Fluttuazioni ammesse per la tensione di alimentazione	+10%/-15%
Fluido di lavoro	Aria compressa a norma ISO 8573-1:2010 [7:4:4]
Nota sul fluido di esercizio e di controllo	Possibilità di funzionamento lubrificato (in tal caso sarà sempre necessario un funzionamento lubrificato)
Classe di resistenza alla corrosione CRC	2 - Moderata sollecitazione da corrosione
Nota sui materiali	Conforme alla direttiva EU 2002/95 (RoHS)
Conformità PWIS	VDMA24364-B1/B2-L
Suono del livello di pressione	75 dB(A)
Grado di protezione	IP65 Con connettore femmina
Temperatura del fluido	-10 °C...50 °C
Temperatura ambiente	-10 °C...50 °C
Temperatura di stoccaggio	-10 °C...50 °C
Resistenza agli urti	Prova agli urti con livello di gravità 2 secondo FN 942017-5 e EN 60068-2-27
Resistenza alle vibrazioni	Test applicazione per il trasporto con livello di gravità 2 secondo FN 942017-4 e EN 60068-2-6
Approvazione	Marchio di fabbrica RCM
Marchio KC	KC-EMV
Marchio CE (vedere dichiarazione di conformità)	Conforme Direttiva EMC Conforme Direttiva macchine CE Conforme alla direttiva EU RoHS Istruzioni UK per CEM Secondo i regolamenti del Regno Unito per le macchine Istruzioni RoHS UK
Tipo di montaggio	Una delle due: Installazione in linea Con accessori
Posizione di montaggio	Opzionale
Peso prodotto	1900 g
Collegamento pneumatico, porta 1	G1/2
Collegamento pneumatico, porta 2	G1/2
Collegamento pneumatico, porta 3	G1
Collegamento elettrico	A 2 poli 2x connettore a innesto Tipo C Secondo EN 175301-803
Collegamento elettrico, sensore di finecorsa	2 cavi 3 fili
Materiale corpo	Alluminio pressofuso
Materiale guarnizioni	NBR
Materiale stelo	Acciaio inossidabile ad alta lega