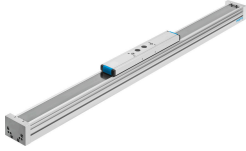


Asse di guida ELFA-RF-80- -

Codice prodotto: 8037968

FESTO



Foglio dati

Caratteristica	Valore
Corsa di lavoro	50 mm...7000 mm
Dimensione	80
Posizione di montaggio	Opzionale
Guida	Guida di supporto a rulli
Design	Guida
Accelerazione max.	50 m/s ²
Velocità max.	10 m/s
Classe di resistenza alla corrosione CRC	0 - Nessuna corrosione o sollecitazione
Conformità PWIS	VDMA24364 zona III
Grado di protezione	IP40
Temperatura ambiente	-10 °C...60 °C
2° momento dell'area Iy	269840 mm ⁴
2° momento dell'area Iz	1018510 mm ⁴
Forza max. Fy	800 N
Forza max. Fz	800 N
Max. resistenza di trasferimento corsa a vuoto	40 N
Momento massimo Mx	30 Nm
Intervallo di lubrificazione in funzione della distanza totale percorsa	10000 km
Peso base per corsa 0 mm	4280 g
Peso aggiuntivo per 10 mm di corsa	47.13 g
Tipo di montaggio	Con accessori
Materiale profilo	Lega di alluminio battuto Anodizzato
Nota sui materiali	Conforme alla direttiva EU 2002/95 (RoHS)
Materiale nastro di copertura	Nastro in acciaio inossidabile
Materiale guida	Acciaio
Materiale del cursore	Lega di alluminio battuto Anodizzato