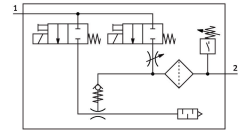


Generatore di vuoto OVEM-07-H-B-QO-CE-N-LK

Codice prodotto: 8037694

FESTO



Foglio dati

| Caratteristica | Valore |
|---|--|
| Dimensione nominale, ugello Laval | 0.7 mm |
| Dimensioni griglia | 20 mm |
| Design del silenziatore | Aperto |
| Posizione di montaggio | Opzionale |
| Caratteristiche espulsore | Vuoto elevato Standard |
| Grado di filtrazione | 40 µm |
| Azionatore manuale | Senza arresto In aggiunta tramite pulsanti di comando |
| Funzione integrata | Valvola impulso di espulsione elettrica Strozzatore Valvola di inserimento elettrica Filtro Funzione di risparmio d'aria, elettrica Valvola unidirezionale Silenziatore aperto Vacuostato |
| Design | Modulare |
| Corrente nominale di corto circuito | Sì |
| Funzione valvola | Chiuso |
| Protezione da inversione di polarità | Per tutti i collegamenti elettrici |
| Ingresso di commutazione standard | IEC 61131-2 |
| Tipo di display | Alfanumerico a 4 posizioni LCD retroilluminato |
| Indicazione della posizione di commutazione | LCD |
| Pressione di lavoro | 2 bar...8 bar |
| Pressione di lavoro per il massimo vuoto | 4.1 bar |
| Vuoto massimo | 93 % |
| Pressione di lavoro nominale | 6 bar |
| Portata massima di aspirazione a pressione atmosferica | 16 l/min |
| Tempo di alimentazione dell'aria alla pressione nominale di esercizio | 0.4 s |
| Intervallo di tensione d'esercizio DC | 20.4 V...27.6 V |
| Ciclo di lavoro | 100% |
| Max. corrente di uscita | 100 mA |

| Caratteristica | Valore |
|--|---|
| Corrente di stato spento | 0,1 mA |
| Caratteristiche dati bobina | 24 V DC: fase a bassa corrente 0,3 W, fase ad alta corrente 2,55 W |
| Sicurezza contro i sovraccarichi | Disponibile |
| Approvazione | Marchio di fabbrica RCM Omologazione c UL us (OL) |
| Marchio KC | KC-EMV |
| Marchio CE (vedere dichiarazione di conformità) | Conforme Direttiva EMC Istruzioni UK per CEM |
| Fluido di lavoro | Aria compressa a norma ISO 8573-1:2010 [7:4:4] |
| Nota sul fluido di esercizio e di controllo | Funzionamento lubrificato non possibile |
| Classe di resistenza alla corrosione CRC | 2 - Moderata sollecitazione da corrosione |
| Conformità PWIS | VDMA24364 zona III |
| Temperatura del fluido | 0 °C...50 °C |
| Umidità relativa dell'aria | 5 - 85 % |
| Livello sonoro della pressione alla pressione nominale di lavoro | 58 dB(A) |
| Grado di protezione | IP65 |
| Temperatura ambiente | 0 °C...50 °C |
| Coppia di serraggio max. | 0,8 Nm con filetto femmina 2,5 Nm con foro passante |
| Peso prodotto | 330 g |
| Intervallo di misurazione della pressione | -1 bar...0 bar |
| Protocollo | IO-Link® |
| IO-Link®, versione protocollo | Dispositivo V 1.1 |
| IO-Link®, profilo | Profilo sensore intelligente |
| IO-Link®, classi funzionali | Canale dati binario (BDC) Process data variable (PDV) Identificazione Diagnostica Canale di apprendimento |
| IO-Link®, modalità di comunicazione | COM2 (38,4 kBaud) |
| IO-Link®, classe porta | A |
| IO-Link®, lunghezza dati di processo (OUT) | 1 byte |
| IO-Link®, contenuto dati di processo OUT | 1 bit (impulso di espulsione IN/OUT) 1 bit (vuoto ON/OFF) |
| IO-Link®, lunghezza dati di processo IN | 2 byte |
| IO-Link®, contenuto dati di processo IN | 14 bit PDV (valore di misura della pressione) 2 bit BDC (monitoraggio della pressione) |
| IO-Link®, tempo di ciclo min. | 3,5 ms |
| IO-Link®, è necessaria la memorizzazione dei dati | 0,5 kB |
| IO-Link®, ID dispositivo | 0x00003E |
| Collegamento elettrico | A 5 poli M12x1 Connettori maschio |
| Tipo di montaggio | Con foro passante Tramite filetto femmina Con accessori |
| Collegamento pneumatico, porta 1 | QS-8 |
| Collegamento pneumatico, porta 3 | QS-8 |
| Attacco vuoto | QS-8 |
| Nota sui materiali | Conforme alla direttiva EU 2002/95 (RoHS) |
| Materiale guarnizioni | NBR |
| Materiale ugello ricevitore | POM |
| Materiale filtro | Tessuto PA Acciaio sinterizzato |
| Materiale corpo | Alluminio pressofuso Rinforzato con PA |

| Caratteristica | Valore |
|---|---|
| Materiale vite di regolazione | Acciaio |
| Materiale silenziatore | Lega di alluminio battuto Schiuma PU |
| Materiale viti | Acciaio |
| Materiale della custodia del connettore | Ottone nichelato |
| Materiale dei pin | Acciaio |
| Materiale ugello unità trasmittente | Lega di alluminio battuto |
| Materiale raccordo | Ottone nichelato |