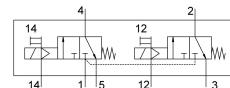


Elettrovalvola VUVS-LT30-T32C-MZD-G38-F8-1C1

Codice prodotto: 8036703

FESTO



Foglio dati

Caratteristica	Valore
Funzione valvola	2x3/2 vie, monostabile, chiusa
Tipo di azionamento	Elettrico
Dimensione valvola	31 mm
Portata nominale standard	1600 l/min
porta di lavoro pneumatica	G3/8
Tensione d'esercizio	24 V DC
Pressione d'esercizio	0.1 MPa...1 MPa
Pressione di lavoro	1 bar...10 bar
Design	Sede otturatore
Tipo di reset	Molla meccanica
Approvazione	c UL us - Recognized (OL)
Grado di protezione	IP65 Con connettore femmina Conforme IEC 60529
Dimensione nominale	7.9 mm
Funzione aria di scarico	Con opzione di controllo del flusso
Principio di tenuta	Morbido
Posizione di montaggio	Opzionale
Azionatore manuale	Con arresto Senza arresto
Tipo di pilotaggio	Pilotato
Aria di pilotaggio	Esterni
Direzione del flusso	Non reversibile
lap	Lacune
Pressione di pilotaggio Mpa	0.25 MPa...1 MPa
Pressione pilotaggio	2.5 bar...10 bar
valore b	0.4
Valore C	6 l/sbar
Tempo di spegnimento	33 ms
Tempo di accensione	13 ms
Ciclo di lavoro	100%
Max. impulso di prova positivo con segnale 0	2000 µs

Caratteristica	Valore
Max. impulso di prova negativo con 1 segnale	3600 µs
Caratteristiche dati bobina	24 V DC: 3,3 W
Fluttuazioni ammesse per la tensione di alimentazione	+/- 10 %
Fluido di lavoro	Aria compressa a norma ISO 8573-1:2010 [7:4:4]
Nota sul fluido di esercizio e di controllo	Possibilità di funzionamento lubrificato (in tal caso sarà sempre necessario un funzionamento lubrificato)
Resistenza alle vibrazioni	Test applicazione per il trasporto con livello di gravità 2 secondo FN 942017-4 e EN 60068-2-6
Resistenza agli urti	Prova agli urti con livello di gravità 2 secondo FN 942017-5 e EN 60068-2-27
Classe di resistenza alla corrosione CRC	2 - Moderata sollecitazione da corrosione
Temperatura del fluido	-10 °C...60 °C
Fluido di pilotaggio	Aria compressa a norma ISO 8573-1:2010 [7:4:4]
Temperatura ambiente	-10 °C...60 °C
Peso prodotto	543 g
Collegamento elettrico	Tipo C Secondo EN 175301-803
Tipo di montaggio	Una delle due: Sul blocchetto di collegamento Con foro passante
Collegamento sfiato	Non canalizzato
Scarico del servo pilotaggio 82	M5
Scarico servopilotaggio 84	M5
Attacco dell'aria pilotaggio 12	G1/8
Attacco servo pilotaggio 14	G1/8
Collegamento pneumatico, porta 1	G3/8
Collegamento pneumatico, porta 2	G3/8
Collegamento pneumatico, porta 3	G3/8
Collegamento pneumatico, porta 4	G3/8
Collegamento pneumatico, attacco 5	G3/8
Nota sui materiali	Conforme alla direttiva EU 2002/95 (RoHS)
Materiale guarnizioni	HNBR NBR TPE-U(PU)
Materiale corpo	Alluminio pressofuso verniciato
Materiale spola	Lega di alluminio battuto
Materiale viti	Acciaio galvanizzato