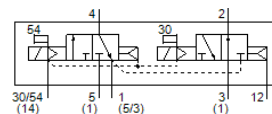


elettrovalvola

VSVA-B-T32W-AZTR-D2-1T1L

Codice prodotto: 8034966

FESTO



Foglio dati

Caratteristica	Valore
Funzione valvola	2x3/2, aperte/chiuso, monostabili
Tipo di azionamento	Elettrico
Larghezza	52 mm
Portata nominale normale	2.400 l/min
Pressione d'esercizio Mpa	-0,09 ... 1 MPa
Pressione d'esercizio	-0,9 ... 10 bar
Costruzione	Valvola a spola
Omologazione	c UL us - Recognized (OL)
Marchio KC	KC-EMV
Marchio CE (vedi dichiarazione di conformità)	Ai sensi della direttiva CE sulla compatibilità elettromagnetica
Grado di protezione	IP65 NEMA 4
Dimensione modulare	59 mm
Funzione di scarico	Strozzabile tramite piastra di strozzatura tramite sottobase singola
Principio di tenuta	Non metallica
Posizione di montaggio	Qualsiasi
Conforme alla norma	ISO 5599-2
Azionatore manuale	Con accessorio, bistabile Monostabile
Tipo di comando	Prepilotato
Alimentazione pressione di pilotaggio	Esterna
Direzione di flusso	Solo reversibile
Indicatore di stato del segnale	LED
Pressione di pilotaggio MPa	0,3 ... 1 MPa
Pressione di pilotaggio	3 ... 10 bar
Portata valvola	3.000 l/min
Portata valvola con sottobase singola	2.600 l/min
Portata valvola a collegamento pneumatico	2.400 l/min
Tempo di commutazione, disazionamento	30 ms
Tempo di commutazione azionamento	30 ms
Durata dell'inserimento	100 %
Impulso positivo di prova max., con logico 0	1.000 µs
Impulso negativo di prova max., con logico 1	3.500 µs
Corrente di eccitazione nominale per bobina	165 mA fino a 30 ms
Corrente nominale con riduzione della corrente	35 mA dopo 30 ms
Valori caratteristici bobina	24 V cc: 4,6 W
Resistenza alle scariche elettriche	2,5 kV
Grado di imbrattamento	3
Oscillazioni di tensione ammissibili	+/- 10 %
Fluido d'esercizio	Aria compressa a norma ISO 8573-1:2010 [7:4:4]
Indicazione sul fluido d'esercizio e di pilotaggio	E' possibile l'impiego con aria lubrificata (necessario poi per l'impiego successivo)
Resistenza alle vibrazioni	Prova pratica di trasporto con grado di precisione 2 a norma FN 942017-4 e EN 60068-2-6

Caratteristica	Valore
Resistenza agli urti	Prova agli urti con grado di severità 2 secondo FN 942017-5 e EN 60068-2-27
Classe di resistenza alla corrosione CRC	0 - nessuno stress da corrosione
Conformità PWIS	VDMA24364-B1/B2-L
Temperatura del fluido	-5 ... 50 °C
Umidità relativa dell'aria	0 - 90 %
Temperatura ambiente	-5 ... 50 °C
Peso	740 g
Connessione elettrica	Plug-in A norma ISO 5599-2
Fissaggio	Su sottobase
Attacco servopilotaggio 12/14	Sottobase misura 2 a norma ISO 5599-2
Attacco scarico servopilotaggio 82/84	A scelta: Non convogliato, a norma Convogliato
Attacco pneumatico 1	Sottobase misura 2 a norma ISO 5599-2
Attacco pneumatico 2	Sottobase misura 2 a norma ISO 5599-2
Attacco pneumatico 3	Sottobase misura 2 a norma ISO 5599-2
Attacco pneumatico 4	Sottobase misura 2 a norma ISO 5599-2
Attacco pneumatico 5	Sottobase misura 2 a norma ISO 5599-2
Avvertenza sul materiale	Conforme a RoHS
Materiale guarnizioni	FPM HNBR NBR
Materiale del corpo	Alluminio pressofuso PA
Materiale viti	Acciaio, zincato