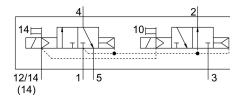


Elettrovalvola VSVA-B-T32H-AZH-D1-1T1L

Codice prodotto: 8034803

FESTO



Foglio dati

Caratteristica	Valore
Funzione valvola	2x3/2 vie, aperto/chiuso, monostabile
Tipo di azionamento	Elettrico
Larghezza	42 mm
Portata nominale standard	1200 l/min
porta di lavoro pneumatica	Sottobase grandezza 1 a norma ISO 5599-2 G3/8
Tensione d'esercizio	24 V DC
Pressione d'esercizio	0.3 MPa...1 MPa
Pressione di lavoro	3 bar...10 bar
Design	Saracinesca a pistone
Approvazione	c UL us - Recognized (OL)
Grado di protezione	IP65 NEMA 4
Funzione aria di scarico	Con opzione di controllo del flusso Tramite piastra di strozzatura Tramite sottobase singola
Principio di tenuta	Morbido
Posizione di montaggio	Opzionale
Azionatore manuale	Senza arresto
Tipo di pilotaggio	Pilotato
Aria di pilotaggio	Esterni
Direzione del flusso	Non reversibile
Display degli stati dei segnali	LED
Pressione di pilotaggio Mpa	0.3 MPa...1 MPa
Pressione pilotaggio	3 bar...10 bar
Portata della valvola	1400 l/min
Portata della valvola su sottobase singola	1200 l/min
Portata della valvola, collegata pneumaticamente, flusso ottimizzato	1300 l/min
Portata della valvola pneumatica su sottobase	1200 l/min
Tempo di spegnimento	38 ms
Tempo di accensione	20 ms
Max. impulso di prova positivo con segnale 0	1600 µs

Caratteristica	Valore
Max. impulso di prova negativo con 1 segnale	1100 µs
Corrente nominale di assorbimento per elettrovalvola	60 mA fino a 30 ms
Caratteristiche dati bobina	24 V DC: 1,3 W
Immunità alle sovratensioni	2.5 kV
Grado di inquinamento	3
Fluttuazioni ammesse per la tensione di alimentazione	+/- 10 %
Fluido di lavoro	Aria compressa a norma ISO 8573-1:2010 [7:4:4]
Nota sul fluido di esercizio e di controllo	Possibilità di funzionamento lubrificato (in tal caso sarà sempre necessario un funzionamento lubrificato)
Resistenza alle vibrazioni	Test applicazione per il trasporto con livello di gravità 2 secondo FN 942017-4 e EN 60068-2-6
Resistenza agli urti	Prova agli urti con livello di gravità 2 secondo FN 942017-5 e EN 60068-2-27
Classe di resistenza alla corrosione CRC	0 - Nessuna corrosione o sollecitazione
Conformità PWIS	VDMA24364-B1/B2-L
Umidità relativa dell'aria	0 - 90%
Temperatura ambiente	-5 °C...50 °C
Peso prodotto	442 g
Collegamento elettrico	Ad innesto Secondo ISO 5599-2
Tipo di montaggio	Su sottobase
Attacco del servopilotaggio 12/14	Sottobase dimensione 1 secondo ISO 5599-2
Scarico del servo pilotaggio 82/84	Canalizzato Non canalizzato come da standard Entrambi:
Collegamento pneumatico, porta 1	Sottobase dimensione 1 secondo ISO 5599-2
Collegamento pneumatico, porta 2	Sottobase dimensione 1 secondo ISO 5599-2
Collegamento pneumatico, porta 3	Sottobase dimensione 1 secondo ISO 5599-2
Collegamento pneumatico, porta 4	Sottobase dimensione 1 secondo ISO 5599-2
Collegamento pneumatico, attacco 5	Dimensione della sottobase 1 secondo ISO 5599-2
Nota sui materiali	Conforme alla direttiva EU 2002/95 (RoHS)
Materiale guarnizioni	FPM HNBR NBR
Materiale corpo	Alluminio pressofuso PA
Materiale viti	Acciaio galvanizzato