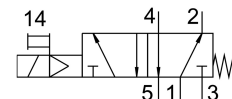


Elettrovalvola VUVG-L18-M52-M-G14-P1

Codice prodotto: 8033554

FESTO



Foglio dati

| Caratteristica | Valore |
|--|--|
| Funzione valvola | 5/2 vie, monostabile |
| Tipo di azionamento | Elettrico |
| Dimensione valvola | 18 mm |
| Portata nominale standard | 1300 l/min |
| porta di lavoro pneumatica | G1/4 |
| Pressione d'esercizio | 0.3 MPa...0.8 MPa |
| Pressione di lavoro | 3 bar...8 bar |
| Design | Saracinesca a pistone |
| Tipo di reset | Molla meccanica |
| Approvazione | c UL us - Recognized (OL) |
| Autorità che rilascia il certificato | UL MH19482 |
| Grado di protezione | IP65 Con valvola di prepilotaggio elettrica e connettore femmina |
| Dimensione nominale | 6.9 mm |
| Funzione aria di scarico | Con opzione di controllo del flusso |
| Principio di tenuta | Morbido |
| Posizione di montaggio | Opzionale |
| Tipo di pilotaggio | Pilotato |
| Aria di pilotaggio | Interno |
| lap | Sovrapposizione indefinito |
| Pressione di pilotaggio Mpa | 0.3 MPa...0.8 MPa |
| Pressione pilotaggio | 3 bar...8 bar |
| Tempo di spegnimento | 26 ms |
| Tempo di accensione | 14 ms |
| Ciclo di lavoro | 100% |
| Max. impulso di prova positivo con segnale 0 | 700 µs |
| Max. impulso di prova negativo con 1 segnale | 900 µs |
| Fluido di lavoro | Aria compressa a norma ISO 8573-1:2010 [7:4:4] |
| Nota sul fluido di esercizio e di controllo | Possibilità di funzionamento lubrificato (in tal caso sarà sempre necessario un funzionamento lubrificato) |
| Resistenza alle vibrazioni | Test applicazione per il trasporto con livello di gravità 2 secondo FN 942017-4 e EN 60068-2-6 |

| Caratteristica | Valore |
|--|--|
| Resistenza agli urti | Prova agli urti con livello di gravità 2 secondo FN 942017-5 e EN 60068-2-27 |
| Classe di resistenza alla corrosione CRC | 2 - Moderata sollecitazione da corrosione |
| Conformità PWIS | VDMA24364-B1/B2-L |
| Temperatura del fluido | -5 °C...60 °C |
| Temperatura ambiente | -5 °C...60 °C |
| Peso prodotto | 142 g |
| Collegamento elettrico | Tramite valvola di pilotaggio elettrica |
| Tipo di montaggio | Una delle due: Sul blocchetto di collegamento Con foro passante |
| Collegamento pneumatico, porta 1 | G1/4 |
| Collegamento pneumatico, porta 2 | G1/4 |
| Collegamento pneumatico, porta 4 | G1/4 |
| Collegamento pneumatico, attacco 5 | G1/4 |
| Interfaccia prepilotaggio | Conforme ISO 15218 |
| Nota sui materiali | Conforme alla direttiva EU 2002/95 (RoHS) |
| Materiale guarnizioni | HNBR NBR |
| Materiale corpo | Lega di alluminio battuto |