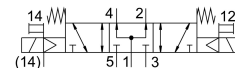
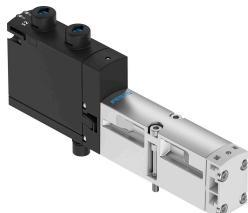


Elettrovalvola VSVA-B-P53U-ZH-A2-1T1L

Codice prodotto: 8033472

FESTO



Foglio dati

Caratteristica	Valore
Funzione valvola	5/3 vie, pressurizzata
Tipo di azionamento	Elettrico
Larghezza	18 mm
Portata nominale standard	450 l/min
porta di lavoro pneumatica	Sottobase da 18 mm a norma ISO 15407-1 Sottobase dimensione 02 a norma VDMA 24563 G1/8
Tensione d'esercizio	24 V DC
Pressione d'esercizio	-0.09 MPa...1 MPa
Pressione di lavoro	-0.9 bar...10 bar
Design	Saracinesca a pistone
Approvazione	c UL us - Recognized (OL)
Grado di protezione	IP65 NEMA 4
Funzione aria di scarico	Con opzione di controllo del flusso Tramite piastra di strozzatura Tramite sottobase singola
Principio di tenuta	Morbido
Posizione di montaggio	Opzionale
Azionatore manuale	Senza arresto
Tipo di pilotaggio	Pilotato
Aria di pilotaggio	Esterni Interni
Direzione del flusso	Opzionale
lap	Sovrapposizione positiva
Display degli stati dei segnali	LED
Pressione di pilotaggio Mpa	0.3 MPa...1 MPa
Pressione pilotaggio	3 bar...10 bar
Portata della valvola	700 l/min
Portata della valvola su sottobase singola	500 l/min
Portata della valvola, collegata pneumaticamente, flusso ottimizzato	480 l/min
Portata della valvola pneumatica su sottobase	450 l/min
Tempo di spegnimento	44 ms

Caratteristica	Valore
Tempo di accensione	15 ms
Ciclo di lavoro	100%
Max. impulso di prova positivo con segnale 0	1500 µs
Max. impulso di prova negativo con 1 segnale	800 µs
Assorbimento di corrente max.	72 mA
Tensione nominale d'esercizio DC	24 V
Caratteristiche dati bobina	24 V DC: 1,6 W
Immunità alle sovratensioni	2,5 kV
Grado di inquinamento	3
Fluttuazioni ammesse per la tensione di alimentazione	+/- 10 %
Fluido di lavoro	Aria compressa a norma ISO 8573-1:2010 [7:4:4]
Nota sul fluido di esercizio e di controllo	Possibilità di funzionamento lubrificato (in tal caso sarà sempre necessario un funzionamento lubrificato)
Resistenza alle vibrazioni	Test applicazione per il trasporto con livello di gravità 2 secondo FN 942017-4 e EN 60068-2-6
Resistenza agli urti	Prova agli urti con livello di gravità 2 secondo FN 942017-5 e EN 60068-2-27
Classe di resistenza alla corrosione CRC	0 - Nessuna corrosione o sollecitazione
Conformità PWIS	VDMA24364-B1/B2-L
Umidità relativa dell'aria	0 - 90%
Fluido di pilotaggio	Aria compressa a norma ISO 8573-1:2010 [7:4:4]
Temperatura ambiente	-5 °C...50 °C
Peso prodotto	191 g
Collegamento elettrico	Ad innesto Secondo ISO 15407-2
Tipo di montaggio	Su sottobase
Attacco del servopilotaggio 12/14	Sottobase dimensione 18 mm secondo ISO 15407-2
Scarico del servo pilotaggio 82/84	Canalizzato Non canalizzato come da standard Entrambi:
Collegamento pneumatico, porta 1	Dimensione della sottobase 18 mm secondo ISO 15407-2
Collegamento pneumatico, porta 2	Sottobase dimensione 18 mm secondo ISO 15407-2
Collegamento pneumatico, porta 3	Sottobase dimensione 18 mm secondo ISO 15407-2
Collegamento pneumatico, porta 4	Dimensione della sottobase 18 mm secondo ISO 15407-2
Collegamento pneumatico, attacco 5	Dimensione della sottobase 18 mm secondo ISO 15407-2
Nota sui materiali	Conforme alla direttiva EU 2002/95 (RoHS)
Materiale guarnizioni	FPM HNBR NBR
Materiale corpo	Alluminio pressofuso PA
Materiale viti	Acciaio galvanizzato