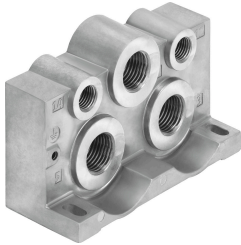


Piastra terminale VABE-S1-1LZ-G12

Codice prodotto: 8032660

FESTO



Foglio dati

Caratteristica	Valore
Larghezza	44 mm
Funzione aria di scarico	Tramite piastra di strozzatura
Basato su standard	ISO 5599-1
Pressione d'esercizio	0 MPa...1 MPa
Pressione di lavoro	0 bar...10 bar
Idoneità al vuoto	sì
Marchio CE (vedere dichiarazione di conformità)	Conforme Direttiva bassa tensione UE
Fluido di lavoro	Aria compressa a norma ISO 8573-1:2010 [7:4:4]
Nota sul fluido di esercizio e di controllo	Possibilità di funzionamento lubrificato (in tal caso sarà sempre necessario un funzionamento lubrificato)
Classe di resistenza alla corrosione CRC	0 - Nessuna corrosione o sollecitazione
Conformità PWIS	VDMA24364-B1/B2-L
Temperatura di stoccaggio	-20 °C...60 °C
Temperatura del fluido	-10 °C...50 °C
Fluido di pilotaggio	Aria compressa a norma ISO 8573-1:2010 [7:4:4]
Temperatura ambiente	-10 °C...50 °C
Peso prodotto	400 g
Tipo di montaggio	Tramite foro passante per viti M6
Attacco del servopilotaggio 12/14	G1/4
Collegamento pneumatico, porta 1	G1/2
Collegamento pneumatico, porta 3	G1/2
Collegamento pneumatico, attacco 5	G1/2
Nota sui materiali	Conforme alla direttiva EU 2002/95 (RoHS)
Materiale piastra terminale	Alluminio pressofuso