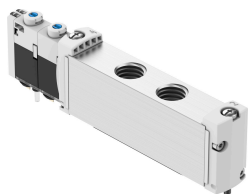


# Elettrovalvola VUVG-S18-B52-ZT-G14-1T1L

Codice prodotto: 8004881

FESTO



## Foglio dati

| Caratteristica  | Valore  |
|---|---|
| Funzione valvola                                      | 5/2 doppio solenoide                          |
| Tipo di azionamento                                   | Elettrico                                     |
| Dimensione valvola                                    | 18 mm   |
| Portata nominale standard                             | 1200 l/min                                    |
| porta di lavoro pneumatica                            | G1/4  |
| Tensione d'esercizio                                  | 24 V DC                                       |
| Pressione d'esercizio                                 | -0.09 MPa...1 MPa                             |
| Pressione di lavoro                                   | -0.9 bar...10 bar                             |
| Design  | Saracinesca a pistone                         |
| Approvazione  | c UL us - Recognized (OL)                     |
| Grado di protezione                                   | IP65<br>IP67                                  |
| Funzione aria di scarico                              | Con opzione di controllo del flusso           |
| Principio di tenuta                                   | Morbido                                       |
| Posizione di montaggio                                | Opzionale                                     |
| Azionatore manuale                                    | Con arresto<br>Senza arresto                  |
| Tipo di pilotaggio                                    | Pilotato                                      |
| Aria di pilotaggio                                    | Esterni                                       |
| Direzione del flusso                                  | Reversibile                                   |
| lap   | Sovrapposizione positiva                      |
| Display degli stati dei segnali                       | LED   |
| Pressione di pilotaggio Mpa                           | 0.15 MPa...0.8 MPa                            |
| Pressione pilotaggio                                  | 1.5 bar...8 bar                               |
| Frequenza massima di commutazione                     | 3 Hz  |
| Tempo di inversione                                   | 15 ms   |
| Ciclo di lavoro                                       | 100%  |
| Max. impulso di prova positivo con segnale 0          | 1600 µs                                       |
| Max. impulso di prova negativo con 1 segnale          | 3000 µs                                       |
| Caratteristiche dati bobina                           | 22 V DC: 1,0 W                                |
| Fluttuazioni ammesse per la tensione di alimentazione | +/- 10 %                                      |
| Fluido di lavoro                                      | Aria compressa a norma ISO 8573-1:2010[7:4:4] |

| <b>Caratteristica</b>                       | <b>Valore</b>  |
|---|--|
| Nota sul fluido di esercizio e di controllo | Possibilità di funzionamento lubrificato (in tal caso sarà sempre necessario un funzionamento lubrificato) |
| Resistenza alle vibrazioni                  | Test applicazione per il trasporto con livello di gravità 2 secondo FN 942017-4 e EN 60068-2-6             |
| Resistenza agli urti                        | Prova agli urti con livello di gravità 2 secondo FN 942017-5 e EN 60068-2-27                               |
| Classe di resistenza alla corrosione CRC    | 2 - Moderata sollecitazione da corrosione  |
| Conformità PWIS                             | VDMA24364-B1/B2-L  |
| Temperatura del fluido                      | -5 °C...60 °C  |
| Fluido di pilotaggio                        | Aria compressa a norma ISO 8573-1:2010 [7:4:4]   |
| Temperatura ambiente                        | -5 °C...60 °C  |
| Peso prodotto                               | 145 g  |
| Collegamento elettrico                      | Tramite sottobase  |
| Tipo di montaggio                           | Sul blocchetto di collegamento   |
| Collegamento pneumatico, porta 2            | G1/4   |
| Collegamento pneumatico, porta 4            | G1/4   |
| Nota sui materiali                          | Conforme alla direttiva EU 2002/95 (RoHS)  |
| Materiale guarnizioni                       | HNBR<br>NBR  |
| Materiale corpo                             | Lega di alluminio battuto  |